



09.00 **Sessione III** Cronicità e cronicizzazione del dolore

Moderatore: **F. Pierelli**

Modelli sperimentali di dolore cronico **C. Tassorelli**

Allodinia e sensitizzazione **F. Pierelli**

Cefalee croniche e cronicizzate **M. P. Prudeniano**

10.00 Discussione

10.15 Pausa caffè

10.30 **Sessione IV** Il Dolore Cronico in Riabilitazione

Moderatori: **R. Formisano, M. G. Grasso, S. Paolucci**

Il dolore nei disturbi di coscienza **R. Formisano**

Il dolore nel paziente con danno cerebrale vascolare **S. Paolucci**

Dolore e sclerosi multipla **M. G. Grasso**

Senilità, malattia di Parkinson, demenze **A. Peppe**

Sindromi dolorose croniche in reumatologia **A. Pompa**

12.10 Discussione

12.30 Considerazioni conclusive e consegna questionari ECM

## INFORMAZIONI

**SEDE DEL CORSO** Centro Congressi IRCCS Fondazione Santa Lucia,  
via Ardeatina 354, Roma.

**ISCRIZIONE** Per le richieste di iscrizione al corso rivolgersi alla segreteria organizzativa.

**CREDITI FORMATIVI ECM** Il corso è stato accreditato dal Provider Nazionale IRCCS Fondazione Santa Lucia per le seguenti figure professionali: medico chirurgo (specialità: neurologia, medicina fisica e riabilitativa, anestesia e rianimazione, geriatria, medicina generale) e per psicologi, infermieri, fisioterapisti e logopedisti con il n. 125-30116.

Al corso sono stati attribuiti **9 (nove) crediti formativi ECM**

## SEGRETERIA ORGANIZZATIVA

**MYEVENT**

Tel. +39 06916502389

Fax + 39 0689281786

segreteria@myeventsrl.it

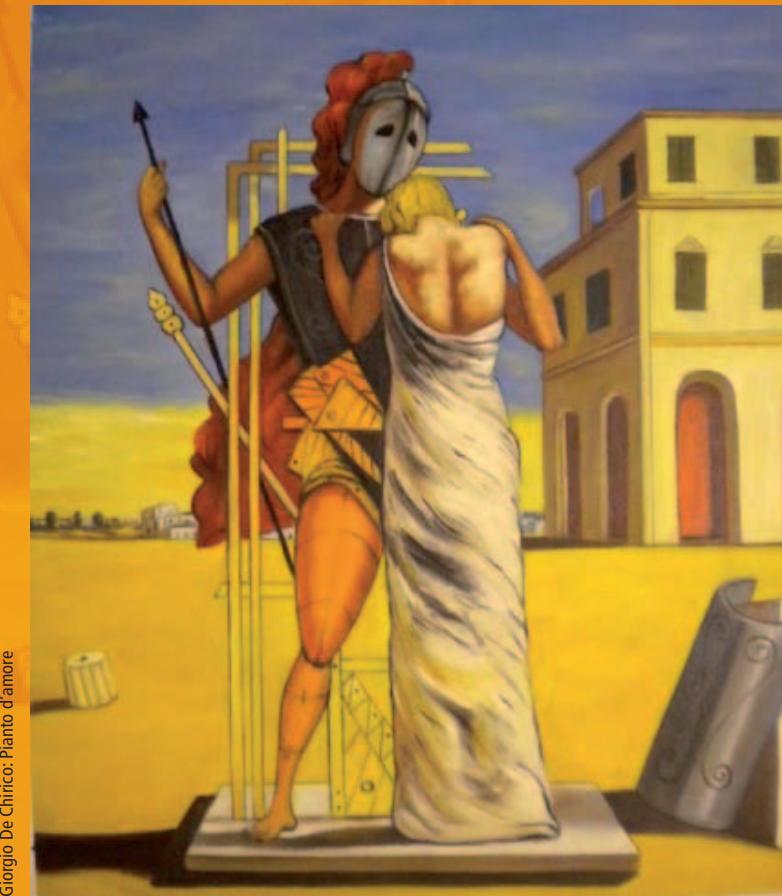
www.myeventsrl.it



**Sin**  
SOCIETÀ ITALIANA DI NEUROLOGIA



Giorgio De Chirico: Pianto d'amore



**IL DOLORE CRONICO  
IN RIABILITAZIONE**

ROMA 18-19 MAGGIO 2012

DIRETTORE DEL CORSO: **MARIA GABRIELLA BUZZI**

*Il Corso di Aggiornamento "Il Dolore Cronico in Riabilitazione" prosegue il percorso intrapreso nelle precedenti edizioni: il dolore cronico risiede a buon diritto nell'ambiente riabilitativo/rieducativo. In tal senso, la riabilitazione, attraverso i percorsi fisiochinesiterapici e cognitivo-comportamentali, si integra con i percorsi a lungo termine non farmacologici e farmacologici sistemici e locali mirati al miglioramento delle sindromi di dolore cronico primarie e secondarie che frequentemente si incontrano nei pazienti in fase di riabilitazione. La riabilitazione e la rieducazione, in senso più ampio, rappresentano un percorso ed un traguardo anche in forme di dolore cronico primario, ivi comprese le cefalee croniche ab initio e le cefalee croniche rese tali da concomitanti disturbi psicopatologici o dall'abuso farmacologico. Il percorso di trattamento non può pertanto affidarsi alla sola terapia farmacologica ma deve necessariamente essere integrato con un adeguato nursing oltre che con metodologie cognitivo-comportamentali e fisiochinesiterapiche che rappresentano i percorsi basilari di competenza della riabilitazione. La cronicità del dolore, attraverso i meccanismi che la sottendono, la modulazione neurobiochimica e genetica che la sostengono, attiene a molte sindromi che caratterizzano diversi quadri clinici di competenza riabilitativa. Tali quadri necessitano di percorsi integrati e complessi, così come integrati e complessi sono i meccanismi che inducono la comparsa della sofferenza, la sua trasformazione in esperienza dolorosa, la cronicizzazione nella memoria della esperienza stessa.*

*Il corso di aggiornamento si rivolge pertanto alle diverse figure sanitarie che operano con approcci terapeutici diversi a medio e lungo termine nel sostegno e nella cura di disturbi in fase post-acuta e cronica in cui il dolore rappresenta spesso uno dei sintomi cardine. Le diverse sessioni si articolano affrontando ed incrociando patologie diverse con il disturbo doloroso nelle sue manifestazioni croniche.*

*Allo scopo di fornire utili strumenti nella pratica clinica multidisciplinare, il Corso darà indicazioni di gestione e trattamento alla luce delle più recenti acquisizioni fisiopatologiche, farmacologiche e riabilitative, integrando i percorsi clinici con le professionalità sanitarie non mediche che offrono un sostanziale apporto terapeutico nella gestione a lungo termine dei pazienti con dolore cronico primario o secondario. Inoltre sarà focalizzato l'obiettivo della gestione del dolore cronico in ambito territoriale valorizzando la multidisciplinarietà ed il ruolo del medico di medicina generale.*

Il Direttore del Corso  
**Maria Gabriella Buzzi**



- 08.45 Registrazione dei partecipanti
- 09.30 Saluto di benvenuto ed introduzione al corso  
Direttore Generale, **L. Amadio**  
Direttore Scientifico, **C. Caltagirone**  
Direttore del Corso, **M. G. Buzzi**
- 10.00 **Sessione I** Dolore cronico: fisiopatologia e principi di trattamento farmacologico  
Moderatori: **P. Calabresi, F. Nicoletti**  
Le basi biologiche del dolore cronico **M. G. Buzzi**  
Principi di farmacologia del dolore **P. Calabresi**  
Oppioidi di nuova generazione **F. Nicoletti**  
Ruolo delle interazioni nella risposta ai farmaci oppiacei **A. Gatti**
- 11.20 Discussione
- 11:30 Pausa caffè
- 11.45 **Sessione II** Dolore cronico: farmacoterapia e non solo  
Moderatori: **M. G. Buzzi, P. Geppetti**,  
Farmaci off label nel trattamento delle sindromi dolorose croniche **T. Catarci**  
Gli effetti placebo e nocebo **P. Geppetti**  
Il trattamento locale delle sindromi dolorose del capo e del collo **M. G. Buzzi**  
Il ruolo del fisioterapista **M. Tramontano**  
Il ruolo dello psicologo clinico **M. D'Ippolito**
- 13.25 Discussione
- 13.40 Pausa pranzo

- 14.40 Lettura  
Presentazione: **C. Caltagirone**  
Il dolore nella rete **R. Cerbo**
- 15.20 **Sessione Teorico-Pratica: relazioni e presentazioni video**  
**Il dolore multidimensionale: l'equipe riabilitativa**  
Moderatori: **M. Molinari, M. Trallesi**  
Il dolore da lesione cutanea **C. Della Vedova**  
Prevenzione e trattamento delle ulcere da decubito - caso clinico **G. Costantini**  
La sindrome da prolungata immobilità **F. Rizzi**  
Prevenzione e trattamento delle complicanze da prolungata immobilità - caso clinico **G. Cochi, S. Pasquinelli**  
Dolore e spasticità **P. Cicinelli**  
Trattamento locale della spasticità con tossina botulinica e bendaggio funzionale caso clinico **L. Gallinacci**  
Il dolore nell'amputato: quale terapia? **M. Trallesi**  
Mental Imagery: la nostra esperienza **R. De Giorgi**
- 17.30 Discussione

