

Razionale scientifico

Tra le varie cefalee primarie, la cefalea a grappolo è di certo per severità del dolore e per complicanze legate al trattamento, la più disabling. Nonostante ciò, molto poco è stato fatto negli anni per limitare la sofferenza di questi pazienti. Sofferenza che aumenta esponenzialmente quando la cefalea diventa cronica. Recentemente sono stati testati nuovi farmaci, studiati appositamente per contrastare i meccanismi alla base dell'inizio del dolore, ma senza aver ricevuto l'indicazione specifica di malattia.

Il trattamento della cefalea a grappolo così come delle altre cefalalgie autonomo trigeminali (TACs) richiede competenze specifiche, che si maturano attraverso l'esperienza clinica e la condivisione delle conoscenze.

Questo modulo della Scuola è rivolto agli specialisti dei centri cefalee, a quelli territoriali e ai medici di medicina generale, ed ha come obiettivo il delineare gli aspetti classificativi, lo stato dell'arte delle conoscenze fisiopatologiche e della gestione farmacologica e non farmacologica dei pazienti affetti da cefalea a grappolo ed altre TACs, stigmatizzando le criticità generali e quelle specifiche delle singole TACs.

Alle lezioni si alterneranno discussioni di casi clinici, esemplificativi degli argomenti trattati nelle lezioni. La discussione sarà interattiva con coinvolgimento dei discenti che saranno chiamati a formulare ipotesi diagnostiche ed a proporre il trattamento più appropriato.

Accreditamento ECM

L'evento è accreditato con nr.12 (dodici) crediti ECM nelle seguenti Discipline/Figure Professionali:

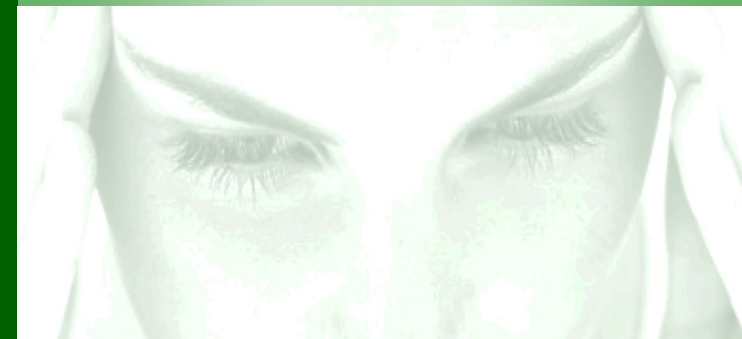
- ◆ **Medico Chirurgo** nelle discipline di:
Anestesia e Rianimazione, Audiologia e Foniatria, Cardiologia, Farmacologia e Tossicologia clinica, Geriatria, Ginecologia e Ostetricia, Malattie Infettive, Medicina Generale (Medici di Famiglia), Medicina Interna, Medicina Fisica e Riabilitazione, Neurologia, Neurochirurgia, Neurofisiopatologia, Neuropsichiatria Infantile, Oftalmologia, Ortopedia e Traumatologia, Otorinolaringoiatria, Pediatria, Pediatria (Pediatri di Libera scelta), Psichiatria; Psicoterapia, Odontostomatologia; Medicina e chirurgia di accettazione e di urgenza;
- ◆ - Infermiere
- ◆ - Psicologo - Psicoterapia , Psicologia
- ◆ - Fisioterapista
- ◆ - Farmacista - Farmacia ospedaliera, Farmacia territoriale
- ◆ - Tecnico di Neurofisiopatologia



**Società Italiana per lo
Studio delle Cefalee**

Scuola Superiore Interdisciplinare delle Cefalee III MODULO

**Cefalea a grappolo e altre TACs
Coordinatore del Corso
Prof. Gianluca Coppola**



**Webinar 21/22/23 ottobre 2022
Formazione FAD fruibile in Piattaforma
fino al 31 dicembre 2022**

VENERDÌ 21 OTTOBRE 2022
ORE 14:15 - 16:30

14.15 APERTURA DEL CORSO

**PAOLO CALABRESI, GIANLUCA COPPOLA
FRANCO GRANELLA, PAOLA SARCHIELLI,**

14.30 CEFALEA A GRAPPOLO: EPIDEMIOLOGIA, ASPETTI
CLASSIFICATIVI, CLINICI E DIAGNOSI DIFFERENZIALE
F. MAINARDI

15.00 EMICRANIA PAROSSISTICA, SINDROMI
NEVRALGIFORMI DI BREVE DURATA, HEMICRANIA
CONTINUA: EPIDEMIOLOGIA, ASPETTI CLASSIFICATIVI,
CLINICI E DIAGNOSI DIFFERENZIALE
G. LAMBRU

15.30 CLUSTER-LIKE E TAC'S LIKE HEADACHES
F. PULEDDA

16.00 CASO PBL ESEMPLIFICATIVO
ELABORAZIONE E DISCUSSIONE
M. ALLENA

16.30 TERMINE DEI LAVORI SCIENTIFICI

9.00 LA FISIOPATOLOGIA DELLE CEFALEE TRIGEMINALI
AUTONOMICHE
G. COPPOLA

9.30 LA NEUROFISIOLOGIA NELLA CEFALEA A
GRAPPOLO E TACS
A. PERROTTA

10.00 LE NEUROIMMAGINI NELLA CEFALEA A
GRAPPOLO E TACS
M. SILVESTRO

10.30 CASO PBL ESEMPLIFICATIVO
ELABORAZIONE E DISCUSSIONE
V. CAPONNETTO

11.00/11.10 PAUSA

11.10 LE CEFALEE TRIGEMINALI AUTONOMICHE IN ETÀ
EVOLUTIVA
M. VALERIANI

11.40 TERAPIA SINTOMATICA E DI PROFILASSI DELLA
CEFALEA A GRAPPOLO E DELLE CEFALEE TRIGEMINALI
AUTONOMICHE ATTUALMENTE DISPONIBILI
G. PIERANGELI

12.10 TRATTAMENTI INFILTRATIVI E LOCALI NELLE
CEFALEE TRIGEMINO AUTONOMICHE.
A. AMBROSINI

12.40 CASO PBL ESEMPLIFICATIVO
ELABORAZIONE E DISCUSSIONE
I. CORBELLI

13.10 TERMINE DEI LAVORI SCIENTIFICI

9.00 NEUROMODULAZIONE INVASIVA E NON INVASIVA NEL-
LE CEFALEE TRIGEMINALI AUTONOMICHE
F. BRIGHINA

9.30 LE NUOVE FRONTIERE DEL TRATTAMENTO DELLA
CEFALEA A GRAPPOLO CRONICA:
GLI ANTICORPI ANTI-CGRP E I GEPANTI
L.F. IANNONE

10.00 TERAPIE PSICOTROPE ED ALTRE NELLA CEFALEA A
GRAPPOLO
C. DI LORENZO

10.30 CASO PBL ESEMPLIFICATIVO
ELABORAZIONE E DISCUSSIONE
L..F. IANNONE

11.00 CHIUSURA DEL CORSO

INFORMAZIONI GENERALI

Presidente della SISC

Prof. Paolo Calabresi
Direttore Istituto di Neurologia
Fondazione Policlinico Gemelli IRCCS, Roma

Presidente della Scuola

Prof. Franco Granella
Unità di Neuroscienze, Dipartimento di Medicina e Chirurgia
Università di Parma

Direttore Didattico della Scuola

Prof.ssa Paola Sarchielli
Clinica Neurologica, Ospedale S.M. della Misericordia
Università degli Studi di Perugia

Vice Direttore Didattico della Scuola

Dott.ssa Anna Ambrosini
Centro per lo Studio e la Cura delle Cefalee
IRCCS Neuromed - Pozzilli

Vice Direttore Didattico della Scuola

Dott.ssa Lidia Savi
Già Responsabile Centro Cefalee
Dipartimento di Neuroscienze - Torino