

RAZIONALE SCIENTIFICO DEL CORSO

La Scuola Superiore Interdisciplinare delle Cefalee è stata istituita dalla Società Italiana per lo Studio delle Cefalee (SISC) come strumento didattico al fine di educare i medici interessati, provenienti da diverse specialità, alla corretta gestione delle cefalee primarie e secondarie.

È strutturata in moduli, in ciascuno dei quali vengono approfonditi singoli aspetti della medicina delle cefalee.

Dal 4 al 6 dicembre 2020 è previsto un modulo dedicato alle cefalee primarie e comorbidità in formazione FAD.

Il modulo includerà lezioni in Webinar dedicate ai vari tipi di cefalea primaria e alle cause di cefalea secondaria. In particolare, ai partecipanti verranno forniti gli strumenti per l'uso delle linee guida internazionali e della recente classificazione (ICHD 3) della International Headache Society.

Verranno trattate le comorbidità, inclusa quella psicopatologica. Infine, ampio spazio verrà dato alle diverse opzioni terapeutiche, sia farmacologiche che non farmacologiche.

Alle lezioni si alterneranno discussioni di casi clinici, esemplificativi degli argomenti trattati nelle lezioni. La discussione sarà interattiva con coinvolgimento dei discenti che saranno chiamati a formulare ipotesi diagnostiche e a proporre il trattamento.



Scuola Superiore Interdisciplinare delle Cefalee
Visita il sito

Con il Contributo non condizionante di



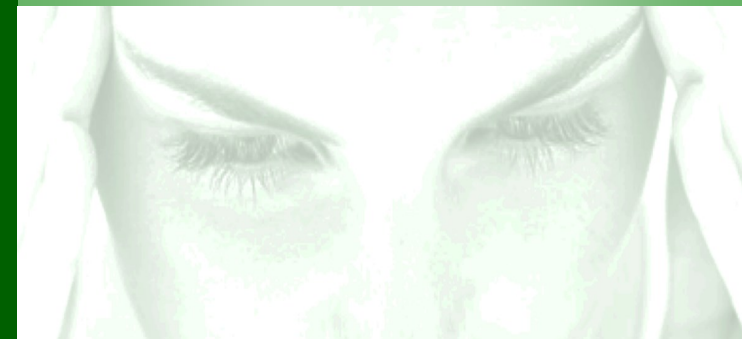
SEGRETERIA ORGANIZZATIVA E PROVIDER ECM



Società Italiana
per lo Studio delle Cefalee

Scuola Superiore Interdisciplinare delle Cefalee

*Attualità e Nuove Prospettive Terapeutiche
nelle Cefalee Primarie*



4/5/6 dicembre 2020
FORMAZIONE FAD (Webinar e-learning)

VENERDÌ 4 DICEMBRE 2020

ORE 14:15 - 16:30

APERTURA DEL CORSO

P. CALABRESI, P. SARCHIELLI, M.P. PRUDENZANO

LA TERAPIA FARMACOLOGICA TRADIZIONALE: CERTEZZE E LIMITI

P. SARCHIELLI

NUOVE ACQUISIZIONI PATOGENETICHE DI RILEVANZA PER IL TRATTAMENTO DELLE CEFALEE PRIMARIE

I. RAINERO

FENOTIPI CLINICI E TERAPEUTICI

M. P. PRUDENZANO

CASO **PROBLEM BASED LEARNING** ESEMPLIFICATIVO
ESECUZIONE E DISCUSSIONE

M.E.ROCA

SABATO 5 DICEMBRE 2020

ORE 9:00 - 16:30

TOSSINA BOTULINICA: DATI DI EFFICACIA E SAFETY A LUNGO TERMINE
E NUOVE APPLICAZIONI

M. DE TOMMASO

I DITANI NELLA TERAPIA DELL'EMICRANIA

S. GUERZONI

I GEPANTI NELLA TERAPIA SINTOMATICA E PREVENTIVA

M.M. CAINAZZO

RUOLO DEL CGRP NELLA PATOGENESI DELL'EMICRANIA E DELLA CEFALEA A GRAPPOLO

P. GEPPETTI

CASO **PROBLEM BASED LEARNING** ESEMPLIFICATIVO
ESECUZIONE E DISCUSSIONE

I. CORBELLI

ANTICORPI ANTI CGRP: DATI DI EFFICACIA E SICUREZZA D'USO

S. SACCO

ANTICORPI ANTI CGRP: DATI DI REAL LIFE

A. RUSSO

CASO **PROBLEM BASED LEARNING** ESEMPLIFICATIVO
ESECUZIONE E DISCUSSIONE

A. VAIANO

MODELLI ASSISTENZIALI DELL'EMICRANIA E IMPATTO ECONOMICO
DEI NUOVI TRATTAMENTI

G. SANCES

TERAPIA NON FARMACOLOGICA DELLE CEFALEE PRIMARIE

L. SAVI

CASO **PROBLEM BASED LEARNING** ESEMPLIFICATIVO
ESECUZIONE E DISCUSSIONE

G. DE VANNA

DOMENICA 6 DICEMBRE 2020

ORE 9:00 - 13:00

NUTRACEUTICA E CEFALEE PRIMARIE

D. CASSANO

DIETA CHETOGENICA E CEFALEE PRIMARIE

C. DI LORENZO

CASO **PROBLEM BASED LEARNING** ESEMPLIFICATIVO
ESECUZIONE E DISCUSSIONE

G. SEMERARO

NEUROSTIMOLAZIONE INVASIVA E NON INVASIVA NELLE CEFALEE

F. BRIGHINA

STIMOLAZIONE TRANSCRANICA A CORRENTE DIRETTA CONTINUA:
DATI DELLA LETTERATURA ED ESPERIENZE PERSONALI

G. DALLA VOLTA

TERAPIA BIOCUMPORTAMENTALE

L. GRAZZI

CASO **PROBLEM BASED LEARNING** ESEMPLIFICATIVO
ESECUZIONE E DISCUSSIONE

G. DALLA VOLTA

INFORMAZIONI GENERALI

Presidente della Scuola

Prof. Paolo Calabresi

Direttore Istituto di Neurologia

Fondazione Policlinico Gemelli IRCCS, Roma

Direttore Didattico della Scuola

Dott.ssa Paola Sarchielli

Clinica Neurologica, Ospedale S.M. della Misericordia

Università degli Studi di Perugia

Vice Direttore Didattico della Scuola

Dott.ssa Anna Ambrosini

Centro per lo Studio e la Cura delle Cefalee

IRCCS Neuromed

Vice Direttore Didattico della Scuola

Dott.ssa Lidia Savi

Già Responsabile Centro Cefalee

Dipartimento di Neuroscienze - Torino

Coordinatore del Modulo

Dott.ssa Maria Pia Prudenzano

Centro Cefalee Clinica Neurologica L. Amaducci

Az. Ospedaliero-Universitaria Consorziale Policlinico di Bari

Accreditamento ECM

L'evento è accreditato con nr.6 (sei) crediti ECM nelle seguenti Discipline/Figure Professionali:

- **Medico Chirurgo** nelle discipline di: Anestesia e Rianimazione, Audiologia e Foniatria, Cardiologia, Farmacologia e Tossicologia clinica, Geriatria, Medicina Generale (Medici di Famiglia), Medicina Interna, Neurologia, Neurochirurgia, Neuropsichiatria Infantile, Oftalmologia, Ortopedia e Traumatologia, Otorinolaringoiatria, Pediatria, Pediatria (Pediatri di Libera scelta), Psichiatria

- **Odontoiatra**

- **Psicologo** - Psicoterapia, Psicologia

- **Fisioterapista**

- **Farmacista** - Farmacia ospedaliera, Farmacia territoriale