

RAZIONALE SCIENTIFICO DEL CORSO

La Società Italiana per lo Studio delle Cefalee (SISC), che presenta tra i suoi scopi istituzionali di promuovere la diffusione delle conoscenze e l'aggiornamento professionale, istituisce una **"Scuola Superiore Interdisciplinare delle Cefalee"** che attua la formazione di alto livello scientifico su questo tema di grande rilievo nella prassi clinica.

L'Evento rappresenta il II MODULO per l'anno 2022 della **Scuola Interdisciplinare Superiore delle Cefalee** e affronta il tema dell'emicrania cronica che si impone alla attenzione degli addetti ai lavori per la frequenza di presentazione e la difficoltà di gestione dei pazienti. Tale forma di cefalea, per l'impatto significativo sulla vita sociale, familiare e lavorativa dei pazienti, è stata considerata dall'Organizzazione Mondiale della Sanità tra le malattie caratterizzate da maggiore disabilità ed in Italia è riconosciuta come una malattia sociale.

Il modulo **Emicrania cronica** si propone come obiettivo didattico di fornire ai discenti gli strumenti culturali per impostare un corretto ragionamento clinico diagnostico terapeutico e gestionale nell'ottica di una pratica clinica basata sull'evidenza.

Nel corso del modulo verrà illustrata in dettaglio la nuova classificazione internazionale delle cefalee con particolare attenzione al tema dell'emicrania cronica e le relative difficoltà di classificazione.

Verrà quindi discussa la epidemiologia delle cefalee che lungi dall'essere mera acquisizione di conoscenze numeriche, insieme alla verifica critica dei parametri classificatori consentirà, sulla base del metodo clinico, la corretta interpretazione dei dati clinici e strumentali finalizzandoli alla diagnosi della patologia.

Verranno quindi prese in considerazione gli studi biochimici, neurofisiologici e di neuroimmagini che hanno portato all'avanzamento delle conoscenze dei meccanismi che sottendono la cronicizzazione del dolore cranico, ed emicranico in particolare, e come su tale substrato fisiopatologico agisca fattori predisponenti, primo tra tutti l'uso cronico di analgesici.

Tale argomento si pone come cruciale nella discussione scientifica e nella gestione pratica dei pazienti con emicrania cronica e la conoscenza puntuale del fenomeno appare significativa nell'influenzare la strategia comportamentali e terapeutiche più adeguate.

Il momento formativo successivo, punto focale del modulo, andrà ad approfondire i dati provenienti dagli studi registri e dalle esperienze real-life delle terapie preventive presenti nella letteratura scientifica con particolare attenzione alle terapie farmacologiche di fase avanzate come gli anticorpi monoclonali diretti contro il pathway del CGRP e l'Onabotulinumtoxin-A ma anche al futuro prossimo della terapia come i gepanti.

Tale punto, che sempre riveste un ruolo chiave nell'approccio ai pazienti cefalalgici, lo è ancor di più per i pazienti affetti da emicrania cronica la cui storia clinica è frequentemente costellata da terapie fallimentari o gravate da effetti collaterali non sostenibili. Si presterà pertanto particolare attenzione a fornire ai discenti gli elementi per la gestione terapeutica dei pazienti affetti da emicrania cronica alla luce delle nuove terapie farmacologiche.

Nell'ambito dei trattamenti per l'emicrania cronica ci si soffermerà anche sulle possibilità terapeutiche rappresentate dalla neurostimolazione e dai trattamenti "non farmacologici". Due sessioni pratiche che faranno da corollario alle relazioni frontali.

Infine, una riflessione sugli aspetti della gestione dei pazienti emicranici cronici al fine di individuare dei percorsi diagnostici terapeutici ed assistenziali che siano condivisi ma anche fattibili nell'ambito delle diverse realtà territoriali. Alla fine di ciascuna sessione verranno affrontati gli argomenti trattati attraverso le metodiche Problem Based Learning (PBL) e la elaborazione di testi e protocolli di intervento da parte dei discenti.

Accreditamento ECM

L'Evento è accreditato per le seguenti Figure Professionali e Discipline:

◆ **Medico Chirurgo** nelle discipline di: Anestesia e Rianimazione, Audiologia e Foniatria, Cardiologia, Farmacologia e Tossicologia clinica, Geriatria, Ginecologia e Ostetricia, Malattie Infettive, Medicina Generale (Medici di Famiglia), Medicina Interna, Medicina Fisica e Riabilitazione, Neurologia, Neurochirurgia, Neurofisiopatologia, Neuropsichiatria Infantile, Oftalmologia, Ortopedia e Traumatologia, Otorinolaringoiatria, Pediatria, Pediatria (Pediatri di Libera scelta), Psichiatria; Psicoterapia, Odontostomatologia; Medicina e chirurgia di accettazione e di urgenza;

- ◆ **Infermiere**
- ◆ **Psicologo** - Psicoterapia , Psicologia
- ◆ **Fisioterapista**
- ◆ **Farmacista** - Farmacia ospedaliera, Farmacia territoriale
- ◆ **Tecnico di Neurofisiopatologia**



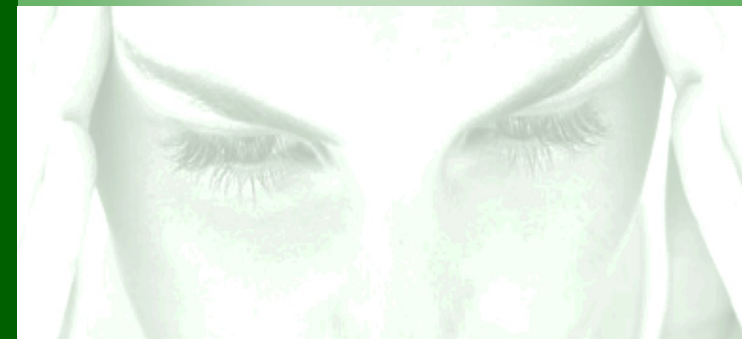
Società Italiana per lo
Studio delle Cefalee

Scuola Superiore Interdisciplinare delle Cefalee II MODULO

Emicrania cronica

Coordinatore del Modulo

Prof. Antonio Russo



Webinar 23/24/25 settembre 2022
Formazione FAD fruibile in piattaforma
fino al 31 Dicembre 2022

VENERDÌ 23 SETTEMBRE 2022
ORE 14.15-17.50

14.15 APERTURA DEL CORSO
FRANCO GRANELLA, PAOLA SARCHIELLI,
PAOLO CALABRESI, ANTONIO RUSSO

MODERATORI: MARINA DE TOMMASO, GRAZIA SANCES

14.30 ASPETTI EPIDEMIOLOGICI E CLINICI
DELL'EMICRANIA CRONICA (30' + 10' DI DISCUSSIONE)
ANNA AMBROSINI

15.10 FATTORI DI RISCHIO PER LA CRONICIZZAZIONE
DELL'EMICRANIA (30' + 10' DI DISCUSSIONE)
MARIA PIA PRUDENZANO

15.50 ASPETTI PSICOPATOLOGICI DELL'EMICRANIA
CRONICA (30' + 10' DI DISCUSSIONE)
PAOLA SARCHIELLI

16.30 ASPETTI PATOGENETICI DELL'EMICRANIA
CRONICA (30' + 10' DI DISCUSSIONE)
SABINA CEVOLI

17.10 CASO PBL ESEMPLIFICATIVO
ELABORAZIONE E DISCUSSIONE (30' + 10' DI DISCUSSIONE)
ILARIA OROLOGIO, ANTONIO RUSSO

17.50 TERMINE DEI LAVORI SCIENTIFICI

MODERATORI: PIERANGELO GEPPETTI,
PAOLA SARCHIELLI

09.00 MEDICATION OVERUSE HEADACHE:
ASPETTI CLASSIFICATIVI E CLINICI (30' + 10' DI DISCUSSIONE)
SIMONA GUERZONI

09.40 ASPETTI PATOGENETICI DELLA MEDICATION
OVERUSE HEADACHE (30' + 10' DI DISCUSSIONE)
GIANLUCA COPPOLA

10.20 ASPETTI NEUROFISIOLOGICI DELL'EMICRANIA CRO-
NICA E DELLA MEDICATION OVERUSE HEADACHE (30' +
10' DI DISCUSSIONE)
MARINA DE TOMMASO

11.00 NEUROIMAGING CONVENZIONALE ED AVANZATO
NELL'EMICRANIA CRONICA (30' + 10' DI DISCUSSIONE)
ANTONIO RUSSO

11.40 CASO PBL ESEMPLIFICATIVO
ELABORAZIONE E DISCUSSIONE (30' + 10' DI DISCUSSIONE)
GIUSEPPE COSENTINO

12.20 PAUSA

MODERATORI: ANNA AMBROSINI, ANTONIO RUSSO

12.30 GESTIONE DEL PAZIENTE CON EMICRANIA CRONICA
E MEDICATION OVERUSE HEADACHE (30' + 10' DI DISCUS-
SIONE)
GRAZIA SANCES

13.10 ANTICORPI MONOCLONALI ANTI CGRP E GEPANTI:
UPDATE SU EFFICACIA E TOLLERABILITÀ (30' + 10' DI DI-
SCUSSIONE)
PIERANGELO GEPPETTI

13.50 TOSSINA BOTULINICA: UPDATE SU EFFICACIA E TOL-
LERABILITÀ (30' + 10' DI DISCUSSIONE)
ANDREA NEGRO

14.30 CASO PBL ESEMPLIFICATIVO
ELABORAZIONE E DISCUSSIONE (30' + 10' DI DISCUSSIONE)
DAVIDE DI LENOLA

15.10 TERMINE DEI LAVORI SCIENTIFICI

MODERATORI: GIANLUCA COPPOLA,
MARIA PIA PRUDENZANO

09.00 NEUROSTIMOLAZIONE NELL'EMICRANIA CRONICA
CON E SENZA ABUSO DI FARMACI SINTOMATICI (30' + 10' DI
DISCUSSIONE)
FILIPPO BRIGHINA

09.40 TRATTAMENTI NON FARMACOLOGICI (30' + 10' DI
DISCUSSIONE)
LIDIA SAVI

10.20 IL "PATIENT JOURNEY" NELL'EMICRANIA CRONICA
(30' + 10' DI DISCUSSIONE)
DOMENICO CASSANO

11.00 CASO PBL ESEMPLIFICATIVO
ELABORAZIONE E DISCUSSIONE (30' + 10' DI DISCUSSIONE)
ANTONIO GRANATO

11.40 PROVA PRATICA TOSSINA BOTULINICA (30' + 10' DI
DISCUSSIONE)
MARCELLO SILVESTRO

12.20 PROVA PRATICA CON STIMOLATORE NON INVASIVO
(30' + 10' DI DISCUSSIONE)
ELEONORA VECCHIO

13.00 CHIUSURA DEL CORSO

INFORMAZIONI GENERALI

Presidente della SISC

*Prof. Paolo Calabresi, Direttore Istituto di Neurologia
Fondazione Policlinico Gemelli IRCCS, Roma*

Presidente della Scuola

*Prof. Franco Granella, Unità di Neuroscienze, Dipartimento di
Medicina e Chirurgia - Università di Parma*

Direttore Didattico della Scuola

*Prof.ssa Paola Sarchielli, Clinica Neurologica, Ospedale S.M. della
Misericordia - Università degli Studi di Perugia*

Vice Direttore Didattico della Scuola

*Dott.ssa Anna Ambrosini, Centro per lo Studio e la Cura delle
Cefalee - IRCCS Neuromed - Pozzilli*

Vice Direttore Didattico della Scuola

*Dott.ssa Lidia Savi, Già Responsabile Centro Cefalee
Dipartimento di Neuroscienze - Torino*