

## RAZIONALE SCIENTIFICO DEL CORSO

La conoscenza dei meccanismi fisiopatologici delle cefalee primarie, in particolare dell'emicrania, è in continua evoluzione ed aggiornamento. Negli ultimi 30-40 anni studi di neurofisiologia e neurochimica hanno portato alla scoperta di alcuni tasselli "chiave" per decifrare i meccanismi legati al dolore, sia nel sistema nervoso centrale che periferico. Tali meccanismi sono stati quindi sfruttati per progettare molecole specifiche, inaugurando con i triptani l'era della "target therapy" nel trattamento dell'emicrania ed arrivando all'attuale ruolo degli anti CGRP. Il cefalalgologo che vuole approfondire le interconnessioni tra sistema nervoso centrale e periferico nelle cefalee primarie troverà in questo FAD molte delle risposte che cerca, il tutto con il fine di padroneggiare al meglio le opzioni terapeutiche in uso, sia farmacologiche che non, e quelle in arrivo in un prossimo futuro.

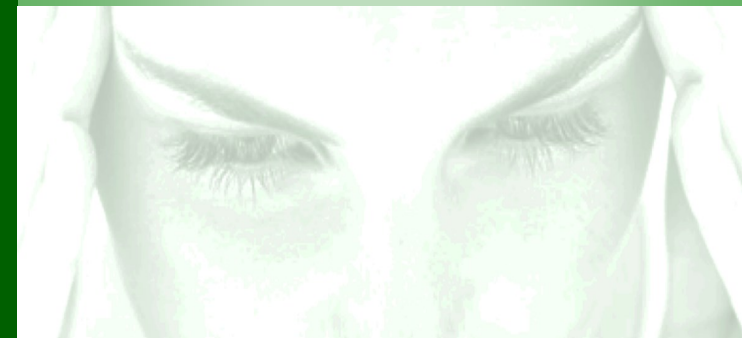


Società Italiana per lo  
Studio delle Cefalee

## Scuola Superiore Interdisciplinare delle Cefalee II CORSO FAD

*Cefalee primarie:  
dal sistema nervoso periferico  
a quello centrale e viceversa*

*Coordinatore del Corso:  
Dott. Edoardo Mampreso*



*Formazione FAD fruibile in Piattaforma  
dal 7 maggio 2022  
fino al 10 novembre 2022*

Segreteria Organizzativa e Provider ECM



NICO srl

Sede Legale ed Operativa:

Via Aurora, 39

00187 - Roma (RM)

Sede Operativa ed amministrativa:

Via J.Melani 19/23

59016 Poggio a Caiano (PO)

E-mail [cinzia.pruneti@nicocongressi.it](mailto:cinzia.pruneti@nicocongressi.it)

[www.nicocongressi.it](http://www.nicocongressi.it)

## **Formazione FAD fruibile in Piattaforma dal 7 maggio fino al 10 novembre 2022**

Introduzione e presentazione del Corso  
**Paolo Calabresi, Edoardo Mampreso, Paola Sarchielli**

**MODERATORI: Paola Sarchielli, Edoardo Mampreso**

**Il neurone sensitivo primario: infiammazione neurogenica**  
Pierangelo Geppetti (30' + 15' discussione)

**Neuroinfiammazione, sensibilizzazione centrale e CSD**

Paola Sarchielli (30' +15 discussione )

**Allodinia cutanea della testa e del collo**

Marina De Tommaso (30' +15 discussione )

**Il sistema neurovegetativo nelle cefalee primarie**

Pietro Cortelli (30' +15 discussione )

**Il ruolo dei network cognitivi e del coping**

Antonio Russo (30' +15 discussione )

**Elaborazione e modulazione dell'input nocicettivo cranio-cervicale nelle strutture periferiche e centrali**

Armando Perrotta (30' +15 discussione )

**Il ruolo dell'esame neurologico ed obiettivo del distretto cefalico per l'identificazione delle fonti periferiche del dolore**

Matteo Bellamio, Alberto Terrin (30' +15 discussione )

## **Accreditamento ECM**

L'evento è accreditato con nr.5 (cinque) crediti ECM nelle seguenti Figure Professionali/Discipline:

**FARMACISTA:** Farmacia Ospedaliera, Farmacia Territoriale

**PSICOLOGO:** Psicologia, Psicoterapia

**MEDICO CHIRURGO:** Anestesia e Rianimazione, Farmacologia e Tossicologia Clinica, Igiene degli Alimenti e della nutrizione, Medicina e Chirurgia di accettazione e di urgenza, Medicina Fisica e Riabilitazione, Medicina Generale (MMG), Medicina Interna, Neonatologia, Neurochirurgia, Neurofisiopatologia, Neurologia, Neuropsichiatria Infantile, Pediatria, Psichiatria, Psicoterapia, Scienza dell'Alimentazione e Dietetica

**INFERMIERE PEDIATRICO**

**FISIOTERAPISTA**

**INFERMIERE**

**TERAPISTA DELLA NEURO E PSICOMOTRICITÀ**

**DELL'ETÀ EVOLUTIVA**

**TECNICO DELLA RIABILITAZIONE PSICHIATRICA**

**TECNICO DI NEUROFISIOPATOLOGIA**

## **QUOTE DI ISCRIZIONE**

- ◆ Iscrizione FAD SOCIO SISC Euro 50,00 inclusa iva
- ◆ Iscrizione FAD NON SOCIO SISC oppure SOCIO NON IN REGOLA CON LE QUOTE ASSOCIATIVE Euro 80,00 inclusa iva
- ◆ Iscrizione Specializzandi FAD Euro 20,00 inclusa iva

## **INFORMAZIONI GENERALI**

### **Presidente della SISC**

*Prof. Paolo Calabresi*

Direttore Istituto di Neurologia

Fondazione Policlinico Gemelli IRCCS, Roma

### **Presidente della Scuola**

*Prof. Franco Granella*

Unità di Neuroscienze, Dipartimento di Medicina e Chirurgia

Università degli Studi di Parma

### **Direttore Didattico della Scuola**

*Dott.ssa Paola Sarchielli*

Clinica Neurologica, Ospedale S.M. della Misericordia

Università degli Studi di Perugia

### **Vice Direttore Didattico della Scuola**

*Dott.ssa Anna Ambrosini*

Centro per lo Studio e la Cura delle Cefalee

IRCCS Neuromed - Pozzilli

### **Vice Direttore Didattico della Scuola**

*Dott.ssa Lidia Savi*

Già Responsabile Centro Cefalee

Dipartimento di Neuroscienze - Torino

### **Coordinatore del Corso**

*Dott. Edoardo Mampreso*

U.O.C. Neurologia, O.C. Piove di Sacco (Padova)