

RAZIONALE SCIENTIFICO DEL CORSO

Il primo modulo didattico 2022 della Scuola Superiore Interdisciplinare delle Cefalee della Società Italiana per lo Studio delle Cefalee (SISC), indirizzato a medici di medicina generale, specialisti di varia provenienza, medici specializzandi, è focalizzato sull'emicrania senza a e con aura.

L'emicrania è una forma di cefalea primaria molto frequente con una prevalenza stimata del 14-15% nella popolazione generale ed un rapporto femmine/maschi di 3:1; in Italia si stima che ne soffrano circa 13 milioni di persone.

L'emicrania produce anche una significativa disabilità nel corso della vita tanto che il Global Burden of Disease stilato dall'Organizzazione Mondiale della Salute la pone al 2° posto tra le malattie più disabilitanti con alti costi economici sia diretti che indiretti. A fronte dell'alta prevalenza, l'emicrania è, spesso, sotto-diagnosticata e l'accesso alle cure dei pazienti può avvenire anche dopo molti anni dall'inizio della malattia.

Il modulo si propone di fornire ai discenti informazioni scientifiche a 360° sull'emicrania, con approfondimenti sulla diagnosi secondo i criteri della Classificazione Internazionale delle Cefalee (ICHD-3), l'epidemiologia, l'etiopatogenesi, gli aspetti genetici, neurofisiologici, le neuroimmagini e i modelli sperimentali. Saranno anche trattati aspetti specifici come particolari forme di emicrania, le possibili complicanze, le comorbilità, i fattori di rischio cerebro-cardiovascolare e gli aspetti farmacoeconomici che la gestione dell'emicrania comporta.

Studi della letteratura dimostrano come l'emicrania sia sottotrattata e come l'aderenza alle cure tradizionali risulti, spesso, molto bassa.

Una sessione del corso è, quindi, dedicata alle terapie sintomatiche e di profilassi sia con farmaci tradizionali che di ultima generazione e alle prospettive terapeutiche future, a percorsi con nutraceutici e di tipo dietetico.

Il modulo è strutturato in formazione FAD con lezioni Webinar alternate alla discussione di casi clinici esemplificativi degli argomenti trattati con coinvolgimento dei discenti nelle ipotesi diagnostiche, nella gestione del paziente e nelle possibili opzioni di trattamento.

Accreditamento ECM

L'evento è accreditato con nr. **12 (dodici)** crediti ECM nelle seguenti Discipline/Figure Professionali:

- ◆ **Medico Chirurgo** nelle discipline di:
Anestesia e Rianimazione, Audiologia e Foniatria, Cardiologia, Farmacologia e Tossicologia clinica, Geriatria, Ginecologia e Ostetricia, Malattie Infettive, Medicina Generale (Medici di Famiglia), Medicina Interna, Medicina Fisica e Riabilitazione, Neurologia, Neurochirurgia, Neurofisiopatologia, Neuropsichiatria Infantile, Oftalmologia, Ortopedia e Traumatologia, Otorinolaringoiatria, Pediatria, Pediatria (Pediatri di Libera scelta), Psichiatria; Psicoterapia, Odontostomatologia; Medicina e chirurgia di accettazione e di urgenza;
- ◆ - Infermiere
- ◆ - Psicologo - Psicoterapia, Psicologia
- ◆ - Fisioterapista
- ◆ - Farmacista - Farmacia ospedaliera, Farmacia territoriale
- ◆ - Tecnico di Neurofisiopatologia

QUOTE DI ISCRIZIONE:

- ⇒ **Iscrizione FAD SOCIO SISC Euro 150,00 inclusa iva**
- ⇒ **Iscrizione FAD NON SOCIO SISC oppure
SOCIO NON IN REGOLA CON LE QUOTE ASSOCIATIVE
Euro 250,00 inclusa iva**
- ⇒ **Iscrizione Specializzando FAD Euro 50,00 inclusa iva**



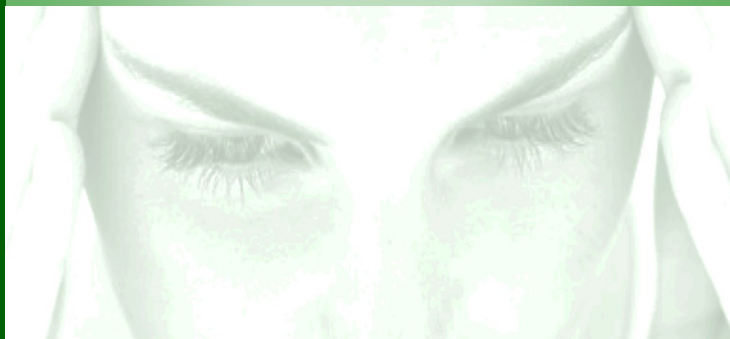
Per informazioni:
Cinzia Pruneti
cinzia.pruneti@nicocongressi.it
www.nicocongressi.it



**Società Italiana per lo
Studio delle Cefalee**

Scuola Superiore Interdisciplinare delle Cefalee I MODULO

**Emicrania con e senza aura
Coordinatore del Modulo
Dott.ssa Grazia Sances**



**Webinar 24/25/26 giugno 2022
Formazione FAD fruibile in Piattaforma
fino al 10 novembre 2022**

VENERDÌ 24 GIUGNO 2022
ORE 14:15 - 18:30

14.15 APERTURA DEL CORSO
PAOLO CALABRESI, FRANCO GRANELLA,
GRAZIA SANCES, PAOLA SARCHIELLI

14.30 EMICRANIA SENZA AURA: EPIDEMIOLOGIA,
ASPETTI CLASSIFICATIVI E CLINICI
FRANCESCO DE CESARIS (25' + 5' DI DISCUSSIONE)

15.00 EMICRANIA MESTRUALE
LETIZIA MARIA CUPINI (25' + 5' DI DISCUSSIONE)

15.30 CASO PBL ESEMPLIFICATIVO
ELABORAZIONE E DISCUSSIONE
SABINA CEVOLI (25' + 5' DI DISCUSSIONE)

16.00 EMICRANIA CON AURA: EPIDEMIOLOGIA, ASPETTI
CLASSIFICATIVI E CLINICI
MICHELE VIANA (25' + 5' DI DISCUSSIONE)

16.30 EMICRANIA CON AURA: DIAGNOSI DIFFERENZIALE
PAOLA SARCHIELLI (25' + 5' DI DISCUSSIONE)

17.00 ASPETTI GENETICI DELL'EMICRANIA
INNOCENZO RAINERO (25' + 5' DI DISCUSSIONE)

17.30 PFO ED EMICRANIA CON AURA
ILENIA CORBELLI, KETTY SAVINO (25' + 5' DI DISCUSSIONE)

18.00 TERMINE DEI LAVORI SCIENTIFICI

09.00 NEUROIMAGING NELLO STUDIO DEI MECCANISMI
PATOGENETICI DELL'EMICRANIA CON E SENZA AURA
ANTONIO RUSSO (25' + 5' DI DISCUSSIONE)

09.30 ASPETTI NEUROFISIOLOGICI DELL'EMICRANIA
CON E SENZA AURA
ANNA AMBROSINI (25' + 5' DI DISCUSSIONE)

10.00 MODELLI SPERIMENTALI DELL'EMICRANIA
ROSARIA GRECO, LANFRANCO PELLESI
(25' + 5' DI DISCUSSIONE)

10.30 LE COMPLICANZE DELL'EMICRANIA
LICIA GRAZZI (25' + 5' DI DISCUSSIONE)

11.00 CASO PBL ESEMPLIFICATIVO
ELABORAZIONE E DISCUSSIONE
CARLO BARALDI (25' + 5' DI DISCUSSIONE)

11.30 EMICRANIA CON AURA E RISCHIO CEREBRO E
CARDIOVASCOLARE
RAFFAELE ORNELLO (25' + 5' DI DISCUSSIONE)

12.00 EMICRANIA EMIPLEGICA
VINCENZO DI STEFANO, IRENE TOLDO
(25' + 5' DI DISCUSSIONE)

12.30 PAUSA

14.30 LE VERTIGINI NELL'EMICRANIA
MARIO FARALLI (25' + 5' DI DISCUSSIONE)

15.00 FARMACOECONOMIA DELL'EMICRANIA
FABRIZIO VERNIERI (25' + 5' DI DISCUSSIONE)

15.30 CASO PBL ESEMPLIFICATIVO
ELABORAZIONE E DISCUSSIONE
CLAUDIA ALTAMURA (25' + 5' DI DISCUSSIONE)

16.00 TERMINE DEI LAVORI SCIENTIFICI

09.00 TERAPIE SINTOMATICHE E DI PREVENZIONE
ATTUALMENTE DISPONIBILI
GRAZIA SANCES (25' + 5' DI DISCUSSIONE)

09.30 NUOVE FRONTIERE NELLE TERAPIE
FARMACOLOGICHE:
I GEPANTI E I DITANI
SIMONA GUERZONI (25' + 5' DI DISCUSSIONE)

10.00 NUTRACEUTICI E DIETA CHETOGENICA
CHERUBINO DI LORENZO (25' + 5' DI DISCUSSIONE)

11.00 ORGANIZZAZIONE DELLE CURE PER IL PAZIENTE CON
EMICRANIA IN ITALIA E REGISTRI ESISTENTI
VALERIA CAPONETTO (25' + 5' DI DISCUSSIONE)

11.30 CASO PBL ESEMPLIFICATIVO
ELABORAZIONE E DISCUSSIONE
LUIGI FRANCESCO IANNONE (25' + 5' DI DISCUSSIONE)

12.00 CHIUSURA DEL CORSO

INFORMAZIONI GENERALI

Presidente della SISC

Prof. Paolo Calabresi

Direttore Istituto di Neurologia

Fondazione Policlinico Gemelli IRCCS, Roma

Presidente della Scuola

Prof. Franco Granella

Unità di Neuroscienze, Dipartimento di Medicina e Chirurgia

Università di Parma

Direttore Didattico della Scuola

Dott.ssa Paola Sarchielli

Clinica Neurologica, Ospedale S.M. della Misericordia

Università degli Studi di Perugia

Vice Direttore Didattico della Scuola

Dott.ssa Anna Ambrosini

Centro per lo Studio e la Cura delle Cefalee

IRCCS Neuromed - Pozzilli

Vice Direttore Didattico della Scuola

Dott.ssa Lidia Savi

Già Responsabile Centro Cefalee

Dipartimento di Neuroscienze - Torino