

RAZIONALE SCIENTIFICO DEL CORSO

Il corso è rivolto a tutti coloro che si occupano di cefalee in particolare: neuropsichiatri infantili, pediatri, neurologi, psichiatri, psicologi, specialisti in terapia del dolore, anestesisti, farmacologi, medici di medicina generale.

Il corso costituirà una preziosa occasione di aggiornamento sulle ultime novità in ambito clinico, fisiopatologico e terapeutico riguardanti l'emicrania e le altre cefalee primarie dell'età evolutiva.

Il seminario è articolato in una serie d'interventi sull'approccio diagnostico delle cefalee primarie e la diagnosi differenziale con le più frequenti cefalee secondarie dell'età evolutiva. Si discuterà delle comorbidità psicologiche e le strategie d'intervento in questo ambito. Il corso esporrà inoltre le evidenze in tema di terapia farmacologica sintomatica e di profilassi, sull'uso dei nutraceutici e di altre terapie non farmacologiche. Infine, saranno presentate le novità emergenti in terapia dell'emicrania che stanno iniziando a rivolgersi anche all'età evolutiva.

Accreditamento ECM

L'evento è accreditato con nr.10,6 (dieci,6) crediti ECM nelle

seguenti Discipline/Figure Professionali:

- ◆ **Medico Chirurgo** nelle discipline di:
Anestesia e Rianimazione, Audiologia e Foniatria, Cardiologia, Farmacologia e Tossicologia clinica, Geriatria, Ginecologia e Ostetricia, Malattie Infettive, Medicina Generale (Medici di Famiglia), Medicina Interna, Medicina Fisica e Riabilitazione, Neurologia, Neurochirurgia,
- ◆ Neurofisiopatologia, Neuropsichiatria Infantile, Oftalmologia, Ortopedia e Traumatologia, Otorinolaringoiatria, Pediatria, Pediatria (Pediatri di Libera scelta), Psichiatria; Psicoterapia, Odontostomatologia; Medicina e chirurgia di accettazione e di urgenza;
- ◆ - Infermiere
- ◆ - Psicologo - Psicoterapia , Psicologia
- ◆ - Fisioterapista
- ◆ - Farmacista - Farmacia ospedaliera, Farmacia territoriale
- ◆ - Tecnico di Neurofisiopatologia



Con il Patrocinio di



Società Italiana per lo
Studio delle Cefalee

Scuola Superiore Interdisciplinare delle Cefalee V MODULO

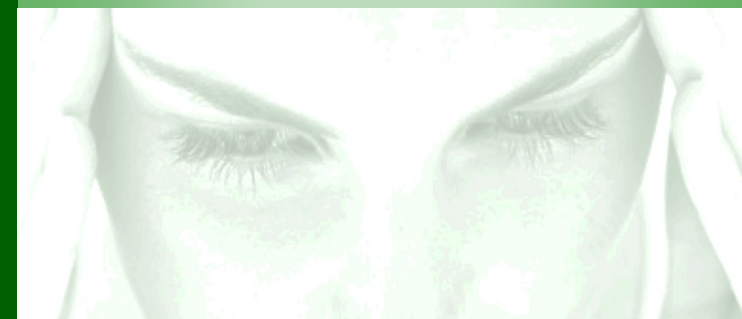
Le Cefalee in età evolutiva

Coordinatori del Modulo

Laura Papetti

Vittorio Scirucchio

Massimiliano Valeriani



Roma, 16/17/18 dicembre 2022
Ospedale Pediatrico Bambino Gesù/Gianicolo
Piazza Sant'Onofrio nr.4
3° Piano Padiglione Salvati
00165 Roma

Programma Scientifico

SABATO 17 DICEMBRE 2022

ORE 09:00 - 17:00

9.00 LE CEFALEE SECONDARIE
CRISTIANO TERMINE

10.00 IPERTENSIONE INTRACRANICA IDIOPATICA
GIORGIA SFORZA

10.30 LA CEFALEA DEL BAMBINO IN ETA' PRESCOLARE
VINCENZO RAIELI

11.00 TERAPIA ACUTA E DI PROFILASSI
VITTORIO SCIRUICCHIO

12.00 CASO PBL ESEMPLIFICATIVO
ELABORAZIONE E DISCUSSIONE
ANTONELLA VERSACE

12.30/13.00 DISCUSSIONE: CONFRONTO/
DIBATTITO FRA PUBBLICO ED ESPERTI

13.00/14.00 PAUSA

14.00 TOSSINA BOTULINICA IN ETA' PEDIATRICA E UMPEA
LAURA PAPETTI

14.30 DIETA CHETOGENA
GRAZIA SEMERARO

15.00 CASO PBL ESEMPLIFICATIVO
ELABORAZIONE E DISCUSSIONE
DANIELA D'AGNANO

15.30 NUTRACEUTICI, FITOTERAPICI
LICIA GRAZZI

16.00 CASO PBL ESEMPLIFICATIVO
ELABORAZIONE E DISCUSSIONE
NOEMI FAEDDA

16.30/17.00 DISCUSSIONE: CONFRONTO/
DIBATTITO FRA PUBBLICO ED ESPERTI

DOMENICA 18 DICEMBRE 2022

ORE 09:00 - 12:00

09.00 PROPOSTA DI LINEE GUIDA PER LE CEFALEE DELL'ETA' EVOLUTIVA
SIMONA SACCO

9.30 CEFALEA IN ETA EVOLUTIVA IN PRONTO SOCCORSO: ASPETTI DIAGNOSTICI E TERAPEUTICI
ELISABETTA TOZZI

10.00 EMICRANIA E EPILESSIA
PASQUALE STRIANO

10.30 EMICRANIA E ALIMENTI: VERITA' E MITI
FABIANA URSITI

11.00 CASO PBL ESEMPLIFICATIVO
ELABORAZIONE E DISCUSSIONE
GABRIELE MONTE

11.30/12.00 DISCUSSIONE: CONFRONTO/DIBATTITO
FRA PUBBLICO ED ESPERTI

12.00 CHIUSURA DEL CORSO

INFORMAZIONI GENERALI

Presidente della SISC

Prof. Paolo Calabresi

Direttore Istituto di Neurologia

Fondazione Policlinico Gemelli IRCCS, Roma

Presidente della Scuola

Prof. Franco Granella

Unità di Neuroscienze, Dipartimento di Medicina e Chirurgia

Università di Parma

Direttore Didattico della Scuola

Prof.ssa Paola Sarchielli

Clinica Neurologica, Ospedale S.M. della Misericordia

Università degli Studi di Perugia

Vice Direttore Didattico della Scuola

Dott.ssa Anna Ambrosini

Centro per lo Studio e la Cura delle Cefalee

IRCCS Neuromed - Pozzilli

Vice Direttore Didattico della Scuola

Dott.ssa Lidia Savi

Già Responsabile Centro Cefalee

Dipartimento di Neuroscienze - Torino

VENERDÌ 16 DICEMBRE 2022

ORE 14:15 - 17:00

14.15 APERTURA DEL CORSO

**PAOLO CALABRESI, FRANCO GRANELLA, LAURA PAPETTI,
PAOLA SARCHIELLI, VITTORIO SCIRUICCHIO,
MASSIMILIANO VALERIANI**

14.30 PECULIARITÀ CLINICHE E

NEUROFISIOLOGICHE DELLE CEFALEE PRIMARIE IN
ETÀ PEDIATRICA

MASSIMILIANO VALERIANI

15.00 CASO PBL ESEMPLIFICATIVO

ELABORAZIONE E DISCUSSIONE

AGNESE ONOFRI

15.30 EMICRANIA CRONICA NEL BAMBINO E

NELL'ADOLESCENTE

IRENE TOLDO

16.00 LA COMPONENTE PSICOLOGICA:

COMORBIDITA' O MECCANISMO FISIOPATOLOGICO?

VINCENZO GUIDETTI

16.30/17.00 DISCUSSIONE: CONFRONTO/DIBATTITO

FRA PUBBLICO ED ESPERTI

17.00 TERMINE DEI LAVORI SCIENTIFICI