

## STRUTTURA DELLA SCUOLA

La Scuola è aperta a tutti i Medici interessati ad impegnarsi professionalmente nel campo delle cefalee ed è strutturata in tre anni prevedendo 3 corsi suddivisi ciascuno in tre moduli. Ogni modulo è formato da una unità didattica che si svolge dal venerdì alla domenica, per un totale di 12 ore di docenza per fine settimana, in parte con lezioni frontali ed in parte con metodologie interattive. I Corsi sono a numero chiuso.

E' previsto un primo corso di formazione di base. Nel secondo corso saranno ampliati alcuni capitoli specifici e verranno trattati argomenti con caratteristiche di maggiore complessità diagnostica o terapeutica. Nel terzo corso, infine, si completerà lo studio delle problematiche affrontate nei corsi precedenti, si analizzeranno teorie patogenetiche e basi teoriche della terapia, si valuteranno le implicazioni degli interventi diagnostico-terapeutici multidisciplinari e la gestione organizzativa di un Centro Cefalee.

In ciascun modulo didattico saranno trattati trasversalmente argomenti diversi, che verranno via via approfonditi; si aggiungeranno altri temi di interesse specifico. Ogni modulo verrà organizzato come unità didattica autonoma, con riconoscimento ECM.

Al termine di ogni modulo sarà rilasciato l'Attestato di partecipazione, alla partecipazione a 3 moduli formativi l'Attestato di Esperto in Cefalee di primo livello, alla partecipazione a 6 moduli formativi l'Attestato di Esperto in Cefalee di secondo livello ed al raggiungimento di 9 moduli il Diploma di Esperto in Cefalee.

La struttura a moduli consente di adattare la frequenza dei discenti a seconda delle loro esigenze professionali e di impegno temporale: sarà possibile frequentare i moduli in modo disgiunto conseguendo il Diploma al raggiungimento del numero di moduli richiesti.

Questo modulo della Scuola è dedicato principalmente all'approfondimento degli aspetti classificativi e dell'inquadramento clinico delle cefalee primarie e secondarie.

Paola Sarchielli  
Direttore Didattico  
Scuola Superiore Interdisciplinare delle Cefalee SISC

## QUOTE DI ISCRIZIONE

Iscrizione Residenziale SOCIO SISC Euro 350,00 IVA inclusa

Iscrizione Residenziale NON SOCIO e SOCIO NON IN REGOLA CON LE QUOTE SOCIALI Euro 400,00 IVA inclusa

Pacchetto Iscrizione SOCIO SISC Euro 650,00 IVA inclusa

Pacchetto Iscrizione NON SOCIO E SOCIO NON IN REGOLA CON LE QUOTE SOCIALI Euro 700,00 IVA inclusa

Iscrizione Residenziale Specializzandi Euro 183,00 IVA inclusa

La quota di iscrizione residenziale include: partecipazione ai lavori scientifici, kit congressuale, coffee break e lunch durante le sessioni scientifiche, attestato di partecipazione, attestato di conseguimento crediti ECM.

Il Pacchetto iscrizione comprende: nr.2 pernottamenti presso Hotel Giò\*\*\*\*, nr.2 cene e quanto incluso nella quota residenziale.

## SEGRETERIA ORGANIZZATIVA E PROVIDER ECM



### SEDE LEGALE E UFFICIO OPERATIVO:

Via Aurora, 39 - 00187 Roma

Tel. +39 06 48906436 - Fax +39 06 4821566  
meeting@nicocongressi.it - www.nicocongressi.it

\*\*\*

### UFFICIO OPERATIVO DI RIFERIMENTO PER L'EVENTO:

Via Jacopo Melani 19/23 - 59016 Poggio a Caiano (PO)

Tel. +39 055 8797796 - Fax +39 055 8797843

info@nicocongressi.it

\*\*\*

Largo Torraca 71 - 80133 Napoli

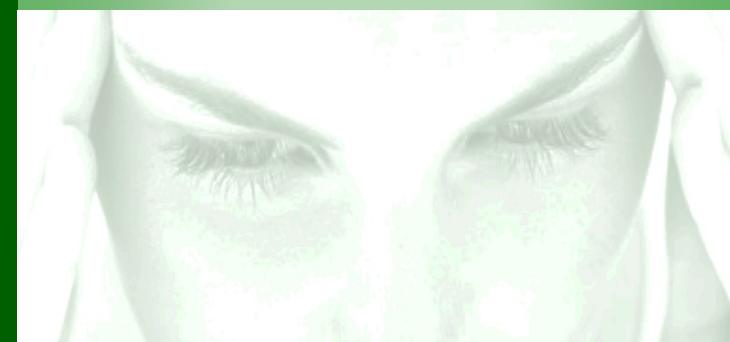


**Società Italiana  
per lo Studio delle Cefalee**

## Scuola Superiore Interdisciplinare delle Cefalee

## Aspetti classificativi e clinici delle cefalee

**Hotel Giò Perugia  
17/18/19 Novembre 2017**



## VENERDÌ 17 NOVEMBRE 2017

14.15 APERTURA DEL CORSO  
**PAOLA SARCHIELLI, PAOLO CALABRESI**

14.30 LA CEFALEA NELLA STORIA. DA ARETEO DI CAPPADOCIA  
AI GEPANTI E OLTRE  
**GIORGIO ZANCHIN, FEDERICO MAINARDI**

15.30 DIAGNOSI DIFFERENZIALE: ASPETTI CLINICI E DI  
LABORATORIO  
**PAOLA SARCHIELLI**

17.00 CASO PBL ESEMPLIFICATIVO  
ELABORAZIONE E DISCUSSIONE  
**MICHELE ROMOLI**

19.00 TERMINE DEI LAVORI SCIENTIFICI

## SABATO 18 NOVEMBRE 2017

09.00 LE CEFALEE PRIMARIE. CLASSIFICAZIONE ICHD-III BETA  
**CRISTINA TASSORELLI**

10.00 EPIDEMIOLOGIA DELLE CEFALEE PRIMARIE  
**FRANCO GRANELLA**

11.00 CASO PBL ESEMPLIFICATIVO  
**LUIGI ALBERTO PINI**

11.30 ELABORAZIONE E DISCUSSIONE  
**LUIGI ALBERTO PINI**

12.30 LE CEFALEE PRIMARIE. CLINICA E DIAGNOSI DIFFERENZIALE  
**ILENIA CORBELLI**

13.30 LUNCH

15.00 LE CEFALEE SECONDARIE. CLASSIFICAZIONE ICHD-III BETA  
CENNI DI EPIDEMIOLOGIA  
**FRANCO GRANELLA**

16.00 CASO PBL: UNA CEFALEA SECONDARIA  
**STEFANO CAPRONI**

16.30 ELABORAZIONE E DISCUSSIONE  
**STEFANO CAPRONI**

17.00 CASO CLINICO CON RISPOSTA SCRITTA  
**LUIGI ALBERTO PINI**

17.30 LA COMPLIANCE TERAPEUTICA, FARMACOLOGICA E NON  
**LUIGI ALBERTO PINI**

18.30 TERMINE DEI LAVORI SCIENTIFICI

## DOMENICA 19 NOVEMBRE 2017

09.00 IL DIARIO DELLE CEFALEE  
**GIORGIO ZANCHIN**

10.00 COMPILAZIONE DELLE CARTELLE CLINICHE (DRG)  
**CARLO BARALDI, LUIGI ALBERTO PINI**

11.00 ASPETTI PATOGENETICI DELLE CEFALEE  
**MARINA DE TOMMASO**

12.00 CASO CLINICO: DIAGNOSI DIFFERENZIALE  
ELABORAZIONE E DISCUSSIONE  
**LUIGI ALBERTO PINI**

13.00 COMPILAZIONE QUESTIONARIO ECM - ROLE PLAYING

13.45 TERMINE DEI LAVORI SCIENTIFICI

## INFORMAZIONI GENERALI

### Presidente della Scuola

Prof. Pierangelo Geppetti

SOD Centro Cefalee e Farmacologia Clinica  
Dipartimento di Farmacologia Preclinica e Clinica  
Università di Firenze

### Direttore Didattico della Scuola

Dott.ssa Paola Sarchielli

Clinica Neurologica, Ospedale S.M. della Misericordia  
Università degli Studi di Perugia

### Vice Direttore Didattico della Scuola

Dott.ssa Anna Ambrosini

Centro per lo Studio e la Cura delle Cefalee  
IRCCS Neuromed

### Coordinatori del I Modulo

Prof. Giorgio Zanchin

Professore di Neurologia  
Già Direttore Clinica Neurologia  
Università degli Studi di Padova

Dott. Federico Mainardi

Responsabile Centro Cefalee  
UO Neurologia Ospedale Civile SS. Giovanni e Paolo  
Venezia

### Accreditamento ECM

L'evento ha ottenuto nr.17 crediti formativi per le seguenti  
Figure Professionali:

- **Medico Chirurgo** nelle discipline di: Anestesia e Rianimazione, Farmacologia e Tossicologia clinica, Geriatria, Medicina Generale (Medici di Famiglia), Medicina Interna, Neurologia, Neurochirurgia, Neuropsichiatria Infantile, Oftalmologia, Otorinolaringoiatria, Pediatria, Pediatria (Pediatri di Libera scelta), Psichiatria
- **Odontoiatra**
- **Psicologo**
- **Fisioterapista**