

RAZIONALE SCIENTIFICO DEL CORSO

La Scuola Superiore Interdisciplinare delle Cefalee è stata istituita dalla Società Italiana per lo Studio delle Cefalee (SISC) come strumento didattico al fine di educare i medici interessati, provenienti da diverse specialità, alla corretta gestione delle cefalee primarie e secondarie.

È strutturata in moduli, in ciascuno dei quali vengono approfonditi singoli aspetti della medicina delle cefalee.

Dal 17 al 19 Dicembre 2021 è previsto un modulo dedicato alle Cefalee nelle età della vita con approfondimenti, aspetti clinici e peculiarità terapeutici, in formazione FAD.

Il modulo includerà lezioni in Webinar dedicate ai vari tipi di cefalea primaria e alle cause di cefalea secondaria. In particolare, ai partecipanti verranno forniti gli strumenti per l'uso delle linee guida internazionali e della recente classificazione (ICHD 3) della International Headache Society.

Verranno trattate le comorbidità, inclusa quella psicopatologica. Infine, ampio spazio verrà dato alle diverse opzioni terapeutiche, sia farmacologiche che non farmacologiche.

Alle lezioni si alterneranno discussioni di casi clinici, esemplificativi degli argomenti trattati nelle lezioni. La discussione sarà interattiva con coinvolgimento dei discenti che saranno chiamati a formulare ipotesi diagnostiche e a proporre il trattamento.

QUOTE DI ISCRIZIONE:

- ◆ Iscrizione FAD SOCIO SISC Euro 150,00 inclusa iva
- ◆ Iscrizione FAD NON SOCIO SISC oppure SOCIO NON IN REGOLA CON LE QUOTE ASSOCIATIVE Euro 250,00 inclusa iva
- ◆ Iscrizione Specializzando FAD Euro 50,00 inclusa iva

Accreditamento ECM

L'evento è accreditato con nr.8 (otto) crediti ECM nelle seguenti Discipline/Figure Professionali:

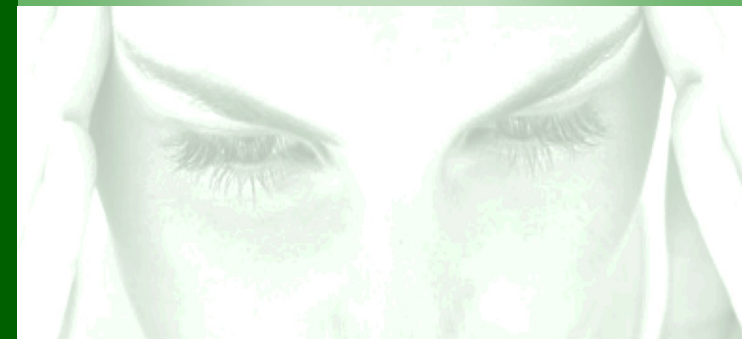
- **Medico Chirurgo** nelle discipline di: Anestesia e Rianimazione, Audiologia e Foniatria, Cardiologia, Farmacologia e Tossicologia clinica, Geriatria, Ginecologia e Ostetricia, Malattie Infettive, Medicina Generale (Medici di Famiglia), Medicina Interna, Medicina Fisica e Riabilitazione, Neurologia, Neurochirurgia, Neurofisiopatologia, Neuropsichiatria Infantile, Oftalmologia, Ortopedia e Traumatologia, Otorinolaringoiatria, Pediatria, Pediatria (Pediatri di Libera scelta), Psichiatria; Psicoterapia, Odontostomatologia; Medicina e chirurgia di accettazione e di urgenza;
- **Infermiere**
- **Psicologo** - Psicoterapia , Psicologia
- **Fisioterapista**
- **Farmacista** - Farmacia ospedaliera, Farmacia territoriale
- **Tecnico di Neurofisiopatologia**



Società Italiana per lo
Studio delle Cefalee

Scuola Superiore Interdisciplinare delle Cefalee IV MODULO

Le Cefalee nelle età della vita: aspetti clinici e peculiarità terapeutiche



Webinar 17/18/19 Dicembre 2021
Formazione FAD fruibile in Piattaforma
fino al 28 febbraio 2022

VENERDÌ 17 DICEMBRE 2021

ORE 14:15 - 17:30

14:15 APERTURA DEL CORSO

P. CALABRESI, F. GRANELLA, P. SARCHIELLI, G. SANCES

14:30 Emicrania e donna: focus sull'emicrania mestruale
L.M. CUPINI

15:00 Cefalee primarie, gravidanza e allattamento
I. CORBELLI

15:30 Cefalee secondarie in gravidanza
M.P. PRUDENZANO

16:00 Cefalee primarie e menopausa
G.B. ALLAIS

16:30/17:30
Caso **Problem Based Learning** esemplificativo
Esecuzione e discussione
M.E. ROCA

SABATO 18 DICEMBRE 2021

ORE 9:00 - 13:30

9:00 Contraccettivi orali, terapia ormonale sostitutiva ed emicrania
R.E. NAPPI

9:30 Rischio vascolare e contraccettivi orali
S. SACCO

10:00/11:00
Caso **Problem Based Learning** esemplificativo
Esecuzione e discussione
R. ORNELLO

11:00 Cefalee primarie ed età evolutiva: aspetti epidemiologici e clinici
V. GUIDETTI

11:30 Trattamento delle cefalee primarie in età evolutiva
M. VALERIANI

12:00 Gestione non farmacologica delle cefalee primarie in età evolutiva
L. GRAZZI

12:30/13:30
Caso **Problem Based Learning** esemplificativo
Esecuzione e discussione
G. SFORZA

DOMENICA 19 DICEMBRE 2021

ORE 9:00 - 11:30

9:00 Cefalee primarie nell'anziano
P. SARCHIELLI

9:30 Trattamento delle cefalee primarie dell'anziano
F. MAINARDI

10:00 Cefalee secondarie nell'anziano
E. MAMPRESO

10:30/11:30
Caso **Problem Based Learning** esemplificativo
Esecuzione e discussione
G. DE VANNA

|

INFORMAZIONI GENERALI

Presidente della SISC

Prof. Paolo Calabresi

Direttore Istituto di Neurologia
Fondazione Policlinico Gemelli IRCCS, Roma

Presidente della Scuola

Prof. Franco Granella

Unità di Neuroscienze, Dipartimento di Medicina e Chirurgia
Università di Parma

Direttore Didattico della Scuola

Dott.ssa Paola Sarchielli

Clinica Neurologica, Ospedale S.M. della Misericordia
Università degli Studi di Perugia

Vice Direttore Didattico della Scuola

Dott.ssa Anna Ambrosini

Centro per lo Studio e la Cura delle Cefalee
IRCCS Neuromed - Pozzilli

Vice Direttore Didattico della Scuola

Dott.ssa Lidia Savi

Già Responsabile Centro Cefalee
Dipartimento di Neuroscienze - Torino

Coordinatore del Modulo

Dott.ssa Grazia Sances

Responsabile U.O.S. Diagnosi e Cura Cefalee, IRCCS Fondazione Istituto Neurologico Nazionale C. Mondino - Pavia