

RAZIONALE SCIENTIFICO DEL CORSO

La Scuola Superiore Interdisciplinare delle Cefalee è stata istituita dalla Società Italiana per lo Studio delle Cefalee (SISC) come strumento didattico al fine di educare i medici interessati, provenienti da diverse specialità, alla corretta gestione delle cefalee primarie e secondarie.

Benché la ricerca clinica soprattutto negli ultimi anni abbia notevolmente arricchito l'armamentario dei farmaci per l'emicrania e per le altre cefalee primarie, una discreta quota di pazienti rimane comunque esclusa da tale beneficio o perché divenuta refrattaria a tali trattamenti o per scarsa tollerabilità o ancora per la presenza di condizioni cliniche che ne controindicano l'impiego.

Fortunatamente, una valida alternativa ai farmaci è fornita oggi dalle tecniche di neurostimolazione. La stimolazione di diverse strutture bersaglio neurali sia centrali che periferiche, effettuata tramite impianto di elettrodi o con modalità non invasiva per via transcranica o transcutanea, ha conosciuto negli ultimi anni un notevole e vivace sviluppo nel trattamento delle cefalee. Tali tecniche vantano oggi standard ottimali di efficacia e sicurezza (particolarmente gli approcci non invasivi) e rappresentano una reale opportunità per i pazienti cefalalgici che non possono avvalersi della terapia farmacologica. Le tecniche di stimolazione cerebrale non-invasiva inoltre per la capacità di valutare e modulare l'eccitabilità corticale sono state anche efficacemente impiegate nello studio dei meccanismi fisiopatologici della malattia emicranica.

I relatori del modulo presenteranno le diverse tecniche di modulazione ed il loro impiego nello studio della fisiopatologia e nella terapia delle cefalee primarie.

QUOTE DI ISCRIZIONE:

- * Iscrizione Medico FAD SOCIO SISC Euro 60,00 inclusa iva
- * Iscrizione Medico FAD NON SOCIO SISC oppure SOCIO NON IN REGOLA CON LE QUOTE ASSOCIATIVE Euro 100,00 inclusa iva
- * Iscrizione Specializzando FAD Euro 30,00 inclusa iva

Accreditamento ECM

L'evento è accreditato con nr.7 (sette) crediti ECM nelle seguenti Figure Professionali/Discipline:

- **Medico Chirurgo** nelle discipline di: Anestesia e Rianimazione, Audiologia e Foniatria, Cardiologia, Cure Palliative, Farmacologia e Tossicologia clinica, Geriatria, Malattie Infettive, Medicina Generale (Medici di Famiglia), Medicina Interna, Medicina Fisica e Riabilitazione, Neurologia, Neurochirurgia, Neurofisiopatologia, Neuropsichiatria Infantile, Oftalmologia, Ortopedia e Traumatologia, Otorinolaringoiatria, Pediatria, Pediatria (Pediatri di Libera scelta), Psichiatria; Odontostomatologia; Medicina e chirurgia di accettazione e di urgenza;
- **Infermiere**
- **Psicologo** - Psicoterapia, Psicologia
- **Fisioterapista**
- **Farmacista** - Farmacia ospedaliera, Farmacia territoriale
- **Tecnico di Neurofisiopatologia**

Segreteria Organizzativa e Provider ECM



NICO srl

Sede Legale ed Operativa:

Via Aurora, 39

00187 - Roma (RM)

Sede Operativa ed amministrativa:

Via J.Melani 19/23

59016 Poggio a Caiano (PO)

E-mail cinzia.pruneti@nicocongressi.it

www.nicocongressi.it

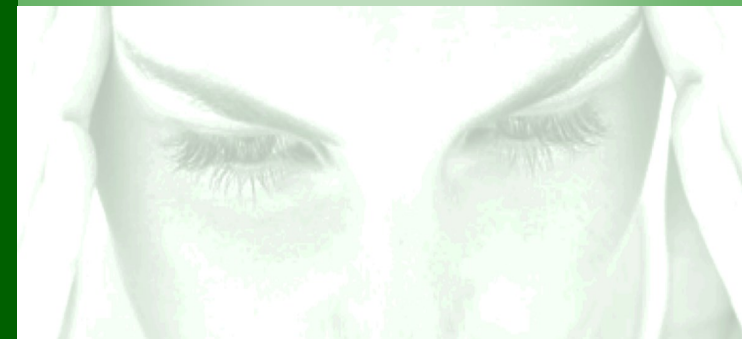


Società Italiana
per lo Studio delle Cefalee

Scuola Superiore Interdisciplinare delle Cefalee

Seminario FAD

La Neurostimolazione nelle Cefalee Primarie



Webinar 23 ottobre 2021
Formazione FAD fruibile in Piattaforma
fino al 31 dicembre 2021

SABATO 23 OTTOBRE 2021

ORE 09:15/18:00

09:15 Apertura e presentazione del Seminario
P. Calabresi, F. Brighina, F. Granella, P. Sarchielli

NEUROSTIMOLAZIONE E FISIOPATOLOGIA DELLE CEFALEE

09:30 Insight nei meccanismi dell'emicrania e della cefalea a grappolo
Giuseppe Cosentino

LA NEUROSTIMOLAZIONE TERAPEUTICA

I. APPROCCIO INVASIVO

10:30 Deep brain stimulation
Alberto Proietti Cecchini

11:30 Sphenopalatine ganglion stimulation
Giorgio Lambru

12:30 Occipital nerve stimulation
Alberto Proietti-Cecchini

13:30 PAUSA

II. APPROCCIO NON INVASIVO

14:00 Supraorbital nerve stimulation:
Gianluca Coppola

15:00 Vagal nerve stimulation
Cristina Tassorelli

16:00 Non invasive brain stimulation (NIBS)
Filippo Brighina

APPROCCI INNOVATIVI CON TES:

17:00 tDCS e termografia
Giorgio Dalla Volta

17:15 tDCS e farmaci
Roberto De Icco

17:30 Certezze e limiti della neurostimolazione nelle cefalee
Filippo Brighina, Giorgio Lambru

17:50 Final remarks
Filippo Brighina, Giorgio Lambru

18:00 Termine dei lavori

INFORMAZIONI GENERALI

Presidente della SISC

Prof. Paolo Calabresi
Direttore Istituto di Neurologia
Fondazione Policlinico Gemelli IRCCS, Roma

Presidente della Scuola

Prof. Franco Granella
Unità di Neuroscienze, Dipartimento di Medicina e Chirurgia
Università degli Studi di Parma

Direttore Didattico della Scuola

Dott.ssa Paola Sarchielli
Clinica Neurologica, Ospedale S.M. della Misericordia
Università degli Studi di Perugia

Vice Direttore Didattico della Scuola

Dott.ssa Anna Ambrosini
Centro per lo Studio e la Cura delle Cefalee
IRCCS Neuromed - Pozzilli

Vice Direttore Didattico della Scuola

Dott.ssa Lidia Savi
Già Responsabile Centro Cefalee
Dipartimento di Neuroscienze - Torino

Coordinatore del Seminario

Prof. Filippo Brighina
Dip. di Biomedicina Sperimentale e Neuroscienze Cliniche (Bionec), Università degli Studi di Palermo