

RAZIONALE SCIENTIFICO DEL CORSO

La Scuola Superiore Interdisciplinare delle Cefalee è stata istituita dalla Società Italiana per lo Studio delle Cefalee (SISC) come strumento didattico al fine di educare i medici interessati, provenienti da diverse specialità, alla corretta gestione delle cefalee primarie e secondarie.

È strutturata in moduli, in ciascuno dei quali vengono approfonditi singoli aspetti della medicina delle cefalee.

Dal 9 al 11 APRILE 2021 è previsto un modulo dedicato alle cefalee primarie "minori", in formazione FAD.

Il modulo includerà lezioni in Webinar dedicate ai vari tipi di cefalea primaria e alle cause di cefalea secondaria. In particolare, ai partecipanti verranno forniti gli strumenti per l'uso delle linee guida internazionali e della recente classificazione (ICHD 3) della International Headache Society.

Verranno trattate le comorbidità, inclusa quella psicopatologica. Infine, ampio spazio verrà dato alle diverse opzioni terapeutiche, sia farmacologiche che non farmacologiche.

Alle lezioni si alterneranno discussioni di casi clinici, esemplificativi degli argomenti trattati nelle lezioni. La discussione sarà interattiva con coinvolgimento dei discenti che saranno chiamati a formulare ipotesi diagnostiche e a proporre il trattamento.

Accreditamento ECM

L'evento è accreditato con nr.8 (otto) crediti ECM nelle seguenti Discipline/Figure Professionali:

- **Medico Chirurgo** nelle discipline di: Anestesia e Rianimazione, Audiologia e Foniatria, Cardiologia, Farmacologia e Tossicologia clinica, Geriatria, Malattie Infettive, Medicina Generale (Medici di Famiglia), Medicina Interna, Medicina Fisica e Riabilitazione, Neurologia, Neurochirurgia, Neuropsichiatria Infantile, Oftalmologia, Ortopedia e Traumatologia, Otorinolaringoiatria, Pediatria, Pediatria (Pediatri di Libera scelta), Psichiatria; Odontostomatologia; Medicina e chirurgia di accettazione e di urgenza;

- **Infermiere**

- **Psicologo** - Psicoterapia, Psicologia

- **Fisioterapista**

- **Farmacista** - Farmacia ospedaliera, Farmacia territoriale

- **Tecnico di Neurofisiopatologia**

Con il contributo non condizionante di

Piam Farmaceutici
PLC Pharma Health
LE.NO Farma

SEGRETERIA ORGANIZZATIVA E PROVIDER ECM

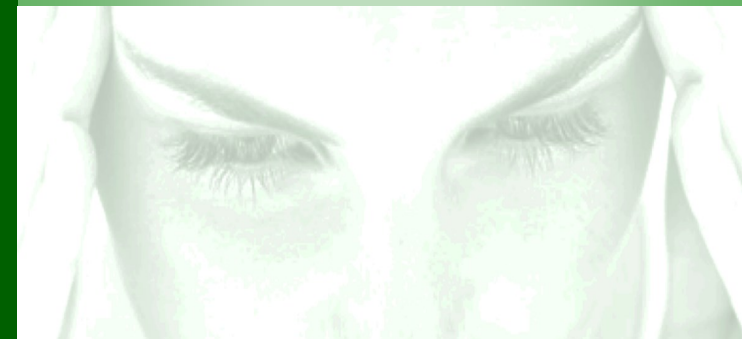
UFFICIO OPERATIVO DI RIFERIMENTO:
Via Jacopo Melani 19/23 - 59016 Poggio a Caiano (PO)
Tel. +39 055 8797796 - Fax +39 055 8797843
cinzia.pruneti@nicocongressi.it
www.nicocongressi.it



Società Italiana
per lo Studio delle Cefalee

Scuola Superiore Interdisciplinare delle Cefalee

Cefalee primarie "minori" nevralgie del capo ed algie facciali



Webinar 9/10/11 Aprile 2021
Formazione FAD fruibile in Piattaforma
fino al 30 giugno 2021

VENERDÌ 9 APRILE 2021

ORE 14:15 - 17:00

14:15 APERTURA DEL CORSO

P. CALABRESI, F. GRANELLA, P. SARCHIELLI, A. AMBROSINI

14:30 Le cefalee primarie “minori”: overview

A. AMBROSINI

15:00 Cefalea primaria da tosse, da esercizio fisico e da attività sessuale: aspetti nosografici, clinici e terapeutici

P. SARCHIELLI

15:30 Cefalea primaria a “rombo di tuono”: l'importanza della diagnosi differenziale

I CORBELLI

16:00/17:00

CASO **PROBLEM BASED LEARNING** ESEMPLIFICATIVO
ESECUZIONE E DISCUSSIONE

R. DE ICCO

SABATO 10 APRILE 2021

ORE 9:00 - 14:00

9:00 Le cefalee “provocate”: cefalee da stimolo freddo e da compressione esterna

A. PERROTTA

9:30 Le cefalee “puntorie”: cefalea trafittiva primaria e cefalea nummulare

G. COPPOLA

10:00 Cefalea ipnica e New Daily Persistent Headache

E. MAMPRESO

10:30/11:30

CASO **PROBLEM BASED LEARNING** ESEMPLIFICATIVO
ESECUZIONE E DISCUSSIONE

M.E.ROCA

11:30/12:15 Nevralgia trigeminale classica e secondaria: aspetti patogenetici, nosografici e clinici

M.P. PRUDENZANO

12:15/12:30 PAUSA

12:30 Altre nevralgie del capo: Nevralgia del glosso-faringeo, dell'intermedio e nevralgia occipitale: aspetti nosografici e clinici

F. GRANELLA

13:00 Altre sindromi dolorose cranio-facciali

P. SARCHIELLI

13:30/14:30

CASO **PROBLEM BASED LEARNING** ESEMPLIFICATIVO ESECUZIONE
E DISCUSSIONE

A. VAIANO

DOMENICA 11 APRILE 2021

ORE 9:00 - 11:30

9:00 Tecniche neurofisiologiche e neuroradiologiche nello studio delle nevralgie cranio-facciali

A. TRUINI

9:30 Trattamento farmacologico e non farmacologico delle nevralgie cranio-facciali

F. BRIGHINA

10:00 Trattamento chirurgico invasivo e non invasivo delle nevralgie cranio-facciali

V. ESPOSITO

10:30/11:30

CASO **PROBLEM BASED LEARNING** ESEMPLIFICATIVO ESECUZIONE
E DISCUSSIONE

G. DE VANNA

INFORMAZIONI GENERALI

Presidente della SISC

Prof. Paolo Calabresi

Direttore Istituto di Neurologia

Fondazione Policlinico Gemelli IRCCS, Roma

Presidente della Scuola

Prof. Franco Granella

Unità di Neuroscienze, Dipartimento di Medicina e Chirurgia

Università di Parma

Direttore Didattico della Scuola

Dott.ssa Paola Sarchielli

Clinica Neurologica, Ospedale S.M. della Misericordia

Università degli Studi di Perugia

Vice Direttore Didattico della Scuola

Dott.ssa Anna Ambrosini

Centro per lo Studio e la Cura delle Cefalee

IRCCS Neuromed

Vice Direttore Didattico della Scuola

Dott.ssa Lidia Savi

Già Responsabile Centro Cefalee

Dipartimento di Neuroscienze - Torino

Coordinatore del Modulo

Dott.ssa Anna Ambrosini

Centro per lo Studio e la Cura delle Cefalee

IRCCS Neuromed