

STRUTTURA DELLA SCUOLA

La Scuola è aperta a tutti i Medici interessati ad impegnarsi professionalmente nel campo delle cefalee ed è strutturata in tre anni prevedendo 3 corsi suddivisi ciascuno in tre moduli. Ogni modulo è formato da una unità didattica che si svolge dal venerdì alla domenica, per un totale di 12 ore di docenza per fine settimana, in parte con lezioni frontali ed in parte con metodologie interattive. I Corsi sono a numero chiuso.

E' previsto un primo corso di formazione di base. Nel secondo corso saranno ampliati alcuni capitoli specifici e verranno trattati argomenti con caratteristiche di maggiore complessità diagnostica o terapeutica. Nel terzo corso, infine, si completerà lo studio delle problematiche affrontate nei corsi precedenti, si analizzeranno teorie patogenetiche e basi teoriche della terapia, si valuteranno le implicazioni degli interventi diagnostico-terapeutici multidisciplinari e la gestione organizzativa di un Centro Cefalee.

In ciascun modulo didattico saranno trattati trasversalmente argomenti diversi, che verranno via via approfonditi; si aggiungeranno altri temi di interesse specifico. Ogni modulo verrà organizzato come unità didattica autonoma, con riconoscimento ECM.

Al termine di ogni modulo sarà rilasciato l'Attestato di partecipazione, alla partecipazione a 3 moduli formativi l'Attestato di Esperto in Cefalee di primo livello, alla partecipazione a 6 moduli formativi l'Attestato di Esperto in Cefalee di secondo livello ed al raggiungimento di 9 moduli il Diploma di Esperto in Cefalee.

La struttura a moduli consente di adattare la frequenza dei discenti a seconda delle loro esigenze professionali e di impegno temporale: sarà possibile frequentare i moduli in modo disgiunto conseguendo il Diploma al raggiungimento del numero di moduli richiesti.

Paola Sarchielli
Direttore Didattico
Scuola Superiore Interdisciplinare delle Cefalee SISC

QUOTE DI ISCRIZIONE

Iscrizione Residenziale SOCIO SISC Euro 350,00 IVA inclusa

Iscrizione Residenziale NON SOCIO e SOCIO NON IN REGOLA CON LE QUOTE SOCIALI Euro 400,00 IVA inclusa

Pacchetto Iscrizione SOCIO SISC Euro 650,00 IVA inclusa

Pacchetto Iscrizione NON SOCIO E SOCIO NON IN REGOLA CON LE QUOTE SOCIALI Euro 700,00 IVA inclusa

Iscrizione Residenziale Specializzandi Euro 183,00 IVA inclusa

La quota di iscrizione residenziale include: partecipazione ai lavori scientifici, kit congressuale, coffee break e lunch durante le sessioni scientifiche, attestato di partecipazione, attestato di conseguimento crediti ECM.

Il Pacchetto iscrizione comprende: nr.2 pernottamenti presso Hotel Giò****, nr.2 cene e quanto incluso nella quota residenziale.

SEGRETERIA ORGANIZZATIVA E PROVIDER ECM



SEDE LEGALE E UFFICIO OPERATIVO:

Via Aurora, 39 - 00187 Roma

Tel. +39 06 48906436 - Fax +39 06 4821566
meeting@nicocongressi.it - www.nicocongressi.it

UFFICIO OPERATIVO DI RIFERIMENTO PER L'EVENTO:

Via Jacopo Melani 19/23 - 59016 Poggio a Caiano (PO)

Tel. +39 055 8797796 - Fax +39 055 8797843

info@nicocongressi.it

Largo Torraca 71 - 80133 Napoli

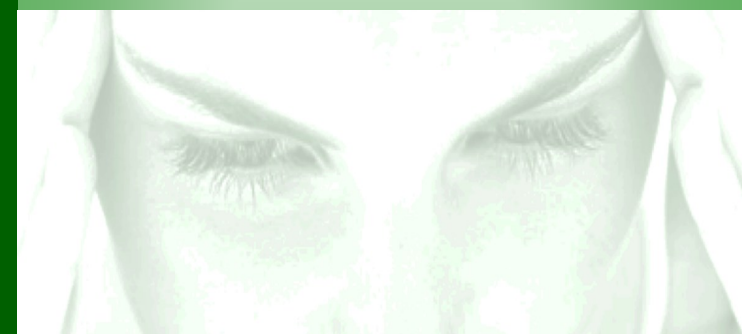


**Società Italiana
per lo Studio delle Cefalee**

Scuola Superiore Interdisciplinare delle Cefalee

Emicrania con aura, dalla patogenesi alla clinica

**Hotel Giò Perugia
25/27 Maggio 2018**



VENERDÌ 25 MAGGIO 2018

- 14.15 APERTURA DEL CORSO
PAOLA SARCHIELLI, PAOLO CALABRESI
- 14.30 EMICRANIA CON AURA: ASPETTI CLASSIFICATIVI E CLINICI
VITTORIO DI PIERO
- 15.30 CASO PBL ESEMPLIFICATIVO
ELABORAZIONE E DISCUSSIONE
STEFANO CAPRONI
- 16.30 EMICRANIA CON AURA: DIAGNOSI DIFFERENZIALE
PAOLA SARCHIELLI
- 17.30 CASO PBL ESEMPLIFICATIVO
ELABORAZIONE E DISCUSSIONE
ILENIA CORBELLI
- 18.30 TERMINE DEI LAVORI SCIENTIFICI

SABATO 26 MAGGIO 2018

- 09.00 TECNICHE AVANZATE DI NEUROIMAGING NELLO STUDIO DEI
MECCANISMI PATOGENETICI DELL'EMICRANIA CON AURA
GIANLUCA COPPOLA
- 10.00 ASPETTI GENETICI DELL'EMICRANIA
INNOCENZO RAINERO
- 11.00 PFO ED EMICRANIA CON AURA
STEFANO CAPRONI
- 12.00 ASPETTI NEUROFISIOLOGICI DELL'EMICRANIA CON AURA
ANNA AMBROSINI
- 13.00 LUNCH
- 14.00 THE COMPEL STUDY: A LONG-TERM SAFETY AND
TOLERABILITY EVALUATION OF ONABOTULINUMTOXIN A
TREATMENT IN CM PATIENTS
ANDREW BLUMENFELD

- 14.30 PRACTICAL SOLUTION USING BOTULINUM TOXIN A FOR
THE TREATMENT OF CHRONIC MIGRAINE
ANDREW BLUMENFELD
- 16.30 EMICRANIA CON AURA E RISCHIO CEREBRO E
CARDIOVASCOLARE
SIMONA SACCO
- 17.30 MODELLI SPERIMENTALI DELL'EMICRANIA CON AURA
CINZIA COSTA
- 18.30 EMICRANIA EMIPLEGICA
ANNA AMBROSINI
- 19.30 TERMINE DEI LAVORI SCIENTIFICI

DOMENICA 27 MAGGIO 2018

- 09.00 FARMACOECONOMIA DELLE CEFALEE
PAOLA SARCHIELLI
- 10.00 EMICRANIA CON AURA: TERAPIA DELL'ATTACCO E DI
PROFILASSI FARMACOLOGICA E NON FARMACOLOGICA
PAOLA SARCHIELLI
- 11.00 TECNICHE DI NEURO STIMOLAZIONE PERIFERICA:
DIMOSTRAZIONE PRATICA
CHERUBINO DI LORENZO
- 12.00 CASO PBL ESEMPLIFICATIVO
ELABORAZIONE E DISCUSSIONE
CINDY TISEO
- 13.00 COMPILAZIONE QUESTIONARIO ECM - ROLE PLAYING
- 13.45 TERMINE DEI LAVORI SCIENTIFICI

INFORMAZIONI GENERALI

Presidente della Scuola

Prof. Pierangelo Geppetti
SOD Centro Cefalee e Farmacologia Clinica
Dipartimento di Farmacologia Preclinica e Clinica
Università di Firenze

Direttore Didattico della Scuola

Dott.ssa Paola Sarchielli
Clinica Neurologica, Ospedale S.M. della Misericordia
Università degli Studi di Perugia

Vice Direttore Didattico della Scuola e Coordinatore del Modulo

Dott.ssa Anna Ambrosini
Centro per lo Studio e la Cura delle Cefalee
IRCCS Neuromed

Accreditamento ECM

L'evento ha ottenuto nr.18,9 crediti formativi per le seguenti Figure Professionali:

- **Medico Chirurgo** nelle discipline di: Anestesia e Rianimazione, Farmacologia e Tossicologia clinica, Geriatria, Medicina Generale (Medici di Famiglia), Medicina Interna, Neurologia, Neurochirurgia, Neuropsichiatria Infantile, Oftalmologia, Otorinolaringoiatria, Pediatria, Pediatria (Pediatri di Libera scelta), Psichiatria

- **Odontoiatra**

- **Psicologo**

- **Fisioterapista**

- **Farmacista** nelle discipline di Farmacia Ospedaliera e Farmacia Territoriale