

## STRUTTURA DELLA SCUOLA

La Scuola è aperta a tutti i Medici interessati ad impegnarsi professionalmente nel campo delle cefalee ed è strutturata in tre anni prevedendo 3 corsi suddivisi ciascuno in tre moduli. Ogni modulo è formato da una unità didattica che si svolge dal venerdì alla domenica, per un totale di 12 ore di docenza per fine settimana, in parte con lezioni frontali ed in parte con metodologie interattive. I Corsi sono a numero chiuso.

E' previsto un primo corso di formazione di base. Nel secondo corso saranno ampliati alcuni capitoli specifici e verranno trattati argomenti con caratteristiche di maggiore complessità diagnostica o terapeutica. Nel terzo corso, infine, si completerà lo studio delle problematiche affrontate nei corsi precedenti, si analizzeranno teorie patogenetiche e basi teoriche della terapia, si valuteranno le implicazioni degli interventi diagnostico-terapeutici multidisciplinari e la gestione organizzativa di un Centro Cefalee.

In ciascun modulo didattico saranno trattati trasversalmente argomenti diversi, che verranno via via approfonditi; si aggiungeranno altri temi di interesse specifico. Ogni modulo verrà organizzato come unità didattica autonoma, con riconoscimento ECM.

Al termine di ogni modulo sarà rilasciato l'Attestato di partecipazione, alla partecipazione a 3 moduli formativi l'Attestato di Esperto in Cefalee di primo livello, alla partecipazione a 6 moduli formativi l'Attestato di Esperto in Cefalee di secondo livello ed al raggiungimento di 9 moduli il Diploma di Esperto in Cefalee.

La struttura a moduli consente di adattare la frequenza dei discenti a seconda delle loro esigenze professionali e di impegno temporale: sarà possibile frequentare i moduli in modo disgiunto conseguendo il Diploma al raggiungimento del numero di moduli richiesti.

Questo modulo della Scuola è dedicato principalmente all'approfondimento degli aspetti classificativi e dell'inquadramento clinico delle cefalee primarie e secondarie.

Paola Sarchielli  
Direttore Didattico  
Scuola Superiore Interdisciplinare delle Cefalee SISC

## QUOTE DI ISCRIZIONE

Iscrizione Residenziale SOCIO SISC Euro 350,00 IVA inclusa

Iscrizione Residenziale NON SOCIO e SOCIO NON IN REGOLA CON LE QUOTE SOCIALI Euro 400,00 IVA inclusa

Pacchetto Iscrizione SOCIO SISC Euro 650,00 IVA inclusa

Pacchetto Iscrizione NON SOCIO E SOCIO NON IN REGOLA CON LE QUOTE SOCIALI Euro 700,00 IVA inclusa

Iscrizione Residenziale Specializzandi Euro 183,00 IVA inclusa

La quota di iscrizione residenziale include: partecipazione ai lavori scientifici, kit congressuale, coffee break e lunch durante le sessioni scientifiche, attestato di partecipazione, attestato di conseguimento crediti ECM.

Il Pacchetto iscrizione comprende: nr.2 pernottamenti presso Hotel Giò\*\*\*\*, nr.2 cene e quanto incluso nella quota residenziale.

## SEGRETERIA ORGANIZZATIVA E PROVIDER ECM



### SEDE LEGALE E UFFICIO OPERATIVO:

Via Aurora, 39 - 00187 Roma

Tel. +39 06 48906436 - Fax +39 06 4821566  
meeting@nicocongressi.it - www.nicocongressi.it

\*\*\*

### UFFICIO OPERATIVO DI RIFERIMENTO PER L'EVENTO:

Via Jacopo Melani 19/23 - 59016 Poggio a Caiano (PO)

Tel. +39 055 8797796 - Fax +39 055 8797843

info@nicocongressi.it

\*\*\*

Largo Torraca 71 - 80133 Napoli

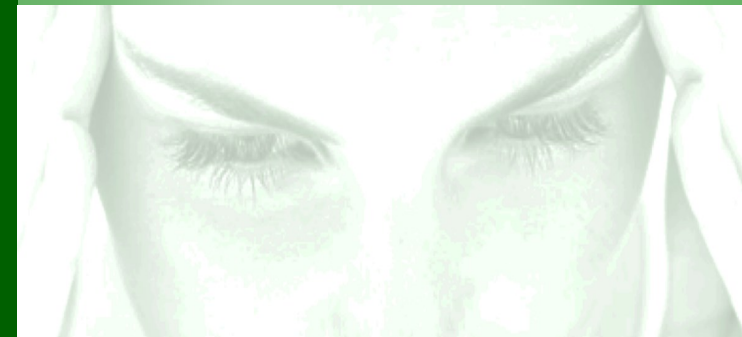


**Società Italiana  
per lo Studio delle Cefalee**

## Scuola Superiore Interdisciplinare delle Cefalee

## Emicrania con aura dalla patogenesi alla clinica

**Hotel Giò Perugia  
25/27 Maggio 2018**



## VENERDÌ 25 MAGGIO 2018

- 14.15 APERTURA DEL CORSO
- 14.30 EMICRANIA CON AURA: ASPETTI CLASSIFICATIVI E CLINICI
- 15.30 CASO PBL ESEMPLIFICATIVO  
ELABORAZIONE E DISCUSSIONE
- 17.00 EMICRANIA CON AURA: DIAGNOSI DIFFERENZIALE
- 18.00 CASO PBL ESEMPLIFICATIVO  
ELABORAZIONE E DISCUSSIONE
- 19.30 TERMINE DEI LAVORI SCIENTIFICI

## SABATO 26 MAGGIO 2018

- 09.00 TECNICHE AVANZATE DI NEUROIMAGING NELLO STUDIO DEI  
MECCANISMI PATOGENETICI DELL'EMICRANIA CON AURA
- 10.00 ASPETTI GENETICI DELL'EMICRANIA
- 11.00 PFO ED EMICRANIA CON AURA
- 12.00 ASPETTI NEUROFISIOLOGICI DELL'EMICRANIA CON AURA
- 13.00 LUNCH
- 14.00 CASO PBL ESEMPLIFICATIVO  
ELABORAZIONE E DISCUSSIONE

- 15.00 FARMACOECONOMIA DELLE CEFALEE
- 16.00 MODELLI SPERIMENTALI DELL'EMICRANIA CON AURA
- 17.00 EMICRANIA EMIPLEGICA
- 18.00 CASO PBL ESEMPLIFICATIVO  
ELABORAZIONE E DISCUSSIONE
- 19.00 TERMINE DEI LAVORI SCIENTIFICI

## DOMENICA 27 MAGGIO 2018

- 09.00 EMICRANIA CON AURA E RISCHIO CEREBRO E CARDIOVA  
SCOLARE
- 10.00 EMICRANIA CON AURA: TERAPIA DELL'ATTACCO E DI  
PROFILASSI FARMACOLOGICA E NON FARMACOLOGICA
- 11.00 TECNICHE DI NEURO STIMOLAZIONE PERIFERICA:  
DIMOSTRAZIONE PRATICA
- 12.00 CASO PBL ESEMPLIFICATIVO  
ELABORAZIONE E DISCUSSIONE
- 13.00 COMPILAZIONE QUESTIONARIO ECM - ROLE PLAYING
- 13.45 TERMINE DEI LAVORI SCIENTIFICI

## INFORMAZIONI GENERALI

### **Presidente della Scuola**

Prof. Pierangelo Geppetti  
SOD Centro Cefalee e Farmacologia Clinica  
Dipartimento di Farmacologia Preclinica e Clinica  
Università di Firenze

### **Direttore Didattico della Scuola**

Dott.ssa Paola Sarchielli  
Clinica Neurologica, Ospedale S.M. della Misericordia  
Università degli Studi di Perugia

### **Vice Direttore della Scuola e Coordinatore del Modulo**

Dott.ssa Anna Ambrosini  
Centro per lo Studio e la Cura delle Cefalee  
IRCCS Neuromed

### **Accreditamento ECM**

L'evento ha ottenuto nr.17 crediti formativi per le seguenti  
Figure Professionali:

- **Medico Chirurgo** nelle discipline di: Anestesia e Rianimazione, Farmacologia e Tossicologia clinica, Geriatria, Medicina Generale (Medici di Famiglia), Medicina Interna, Neurologia, Neurochirurgia, Neuropsichiatria Infantile, Oftalmologia, Otorinolaringoiatria, Pediatria, Pediatria (Pediatri di Libera scelta), Psichiatria
- **Odontoiatra**
- **Psicologo**
- **Fisioterapista**