

STRUTTURA DELLA SCUOLA

La Scuola è aperta a tutti i Medici interessati ad impegnarsi professionalmente nel campo delle cefalee ed è strutturata in tre anni prevedendo 3 corsi suddivisi ciascuno in tre moduli. Ogni modulo è formato da una unità didattica che si svolge dal venerdì alla domenica, per un totale di 12 ore di docenza per fine settimana, in parte con lezioni frontali ed in parte con metodologie interattive. I Corsi sono a numero chiuso.

E' previsto un primo corso di formazione di base. Nel secondo corso saranno ampliati alcuni capitoli specifici e verranno trattati argomenti con caratteristiche di maggiore complessità diagnostica o terapeutica. Nel terzo corso, infine, si completerà lo studio delle problematiche affrontate nei corsi precedenti, si analizzeranno teorie patogenetiche e basi teoriche della terapia, si valuteranno le implicazioni degli interventi diagnostico-terapeutici multidisciplinari e la gestione organizzativa di un Centro Cefalee.

In ciascun modulo didattico saranno trattati trasversalmente argomenti diversi, che verranno via via approfonditi; si aggiungeranno altri temi di interesse specifico. Ogni modulo verrà organizzato come unità didattica autonoma, con riconoscimento ECM.

Al termine di ogni modulo sarà rilasciato l'Attestato di partecipazione, alla partecipazione a 3 moduli formativi l'Attestato di Esperto in Cefalee di primo livello, alla partecipazione a 6 moduli formativi l'Attestato di Esperto in Cefalee di secondo livello ed al raggiungimento di 9 moduli il Diploma di Esperto in Cefalee.

La struttura a moduli consente di adattare la frequenza dei discenti a seconda delle loro esigenze professionali e di impegno temporale: sarà possibile frequentare i moduli in modo disgiunto conseguendo il Diploma al raggiungimento del numero di moduli richiesti.

Questo modulo della Scuola è dedicato principalmente all'approfondimento degli aspetti classificativi e dell'inquadramento clinico delle cefalee primarie e secondarie.

Paola Sarchielli
Direttore Didattico
Scuola Superiore Interdisciplinare delle Cefalee SISC

QUOTE DI ISCRIZIONE

Iscrizione Residenziale SOCIO SISC Euro 350,00 IVA inclusa
Iscrizione Residenziale NON SOCIO e SOCIO NON IN REGOLA CON LE QUOTE SOCIALI Euro 400,00 IVA inclusa

Pacchetto Iscrizione SOCIO SISC Euro 650,00 IVA inclusa

Pacchetto Iscrizione NON SOCIO E SOCIO NON IN REGOLA CON LE QUOTE SOCIALI Euro 700,00 IVA inclusa

Iscrizione Residenziale Specializzandi Euro 183,00 IVA inclusa

La quota di iscrizione residenziale include: partecipazione ai lavori scientifici, kit congressuale, coffee break e lunch durante le sessioni scientifiche, attestato di partecipazione, attestato di conseguimento crediti ECM.

Il Pacchetto iscrizione comprende: nr.2 pernottamenti presso Hotel Giò****, nr.2 cene e quanto incluso nella quota residenziale.

SEGRETERIA ORGANIZZATIVA E PROVIDER ECM



SEDE LEGALE E UFFICIO OPERATIVO:

Via Aurora, 39 - 00187 Roma

Tel. +39 06 48906436 - Fax +39 06 4821566
meeting@nicocongressi.it - www.nicocongressi.it

UFFICIO OPERATIVO DI RIFERIMENTO PER L'EVENTO:
Via Jacopo Melani 19/23 - 59016 Poggio a Caiano (PO)

Tel. +39 055 8797796 - Fax +39 055 8797843

info@nicocongressi.it

Largo Torraca 71 - 80133 Napoli

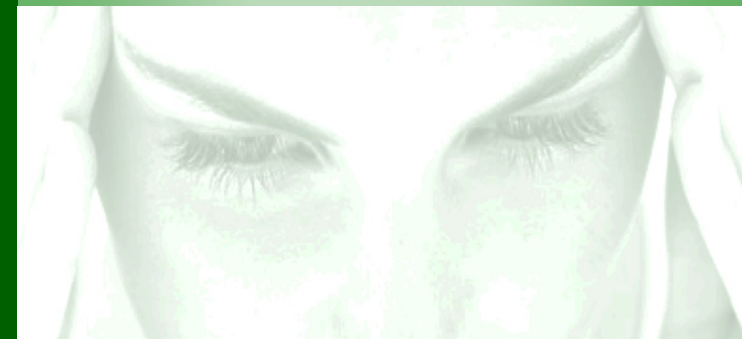


**Società Italiana
per lo Studio delle Cefalee**

Corsi Scuola Superiore Interdisciplinare delle Cefalee

“Emicrania senza aura, dalla patogenesi alla clinica”

**Hotel Giò Perugia
06/08 Aprile 2018**



Programma Scientifico preliminare

VENERDÌ 6 APRILE 2018

- 14.15 APERTURA DEL CORSO
PAOLA SARCHIELLI, PAOLO CALABRESI
- 14.30 EMICRANIA SENZA AURA: ASPETTI CLASSIFICATIVI E CLINICI
MARIA PIA PRUDENZANO
- 15.30 IL RUOLO DELL'OSMOFOBIA NELLA DIAGNOSI DI EMICRANIA
GIORGIO ZANCHIN
- 16.30 EMICRANIA MESTRUALE
LETIZIA MARIA CUPINI
- 17.30 CASO PBL ESEMPLIFICATIVO
ELABORAZIONE E DISCUSSIONE
MARIA PIA PRUDENZANO
- 18.30 TERMINE DEI LAVORI SCIENTIFICI

SABATO 7 APRILE 2018

- 09.00 TECNICHE AVANZATE DI NEUROIMAGING NELLO STUDIO DEI MECCANISMI PATOGENETICI DELL'EMICRANIA SENZA AURA
GIANLUCA COPPOLA
- 10.00 ASPETTI NEUROFISIOLOGICI DELL'EMICRANIA SENZA AURA
GIANLUCA COPPOLA
- 11.00 LE COMPLICANZE DELL'EMICRANIA
ILENIA CORBELLI
- 12.00 OUTCOME DELL'EMICRANIA: RISULTATI EPIDEMIOLOGICI
STEFANO CAPRONI
- 13.00 LUNCH
- 14.00 CASO PBL ESEMPLIFICATIVO
ELABORAZIONE E DISCUSSIONE
ILENIA CORBELLI

- 15.00 EMICRANIA SENZA AURA: ASPETTI CLINICI PECULIARI IN ETÀ EVOLUTIVA
VINCENZO GUIDETTI
- 16.00 EQUIVALENTI EMICRANICI
MASSIMILIANO VALERIANI
- 17.00 LE VERTIGINI NELL'EMICRANIA
DOMENICO CASSANO
- 18.00 CASO PBL ESEMPLIFICATIVO
ELABORAZIONE E DISCUSSIONE
VITTORIO SCIRUICCHIO
- 19.00 TERMINE DEI LAVORI SCIENTIFICI

DOMENICA 8 APRILE 2018

- 09.00 TERAPIE SINTOMATICHE E DI PREVENZIONE ATTUALMENTE DISPONIBILI
GRAZIA SANCES
- 10.00 NUOVE FRONTIERE NELLE TERAPIE FARMACOLOGICHE: I GEPANTI E GLI ANTICORPI-CGRP
PIERANGELO GEPPETTI
- 11.00 LA NEURO MODULAZIONE INVASIVA E NON INVASIVA NEL TRATTAMENTO DELL'EMICRANIA
FILIPPO BRIGHINA
- 12.00 ORGANIZZAZIONE DELLE CURE PER IL PAZIENTE CON EMICRANIA IN ITALIA E REGISTRI ESISTENTI
ROSARIO IANNACCHERO
- 13.00 CASO PBL ESEMPLIFICATIVO
ELABORAZIONE E DISCUSSIONE
MARIA PIA PRUDENZANO
- 13.45 COMPILAZIONE QUESTIONARIO ECM - ROLE PLAYING E TERMINE DEI LAVORI SCIENTIFICI

INFORMAZIONI GENERALI

Presidente della Scuola

Prof. Pierangelo Geppetti
SOD Centro Cefalee e Farmacologia Clinica
Dipartimento di Farmacologia Preclinica e Clinica
Università di Firenze

Direttore Didattico della Scuola

Dott.ssa Paola Sarchielli
Clinica Neurologica, Ospedale S.M. della Misericordia
Università degli Studi di Perugia

Vice Direttore Didattico della Scuola

Dott.ssa Anna Ambrosini
Centro per lo Studio e la Cura delle Cefalee
IRCCS Neuromed

Coordinatore del Modulo

Dott.ssa Maria Pia Prudenzano
Centro Cefalee Clinica Neurologica "L. Amaducci"
Università degli Studi di Bari

Accreditamento ECM

L'evento ha ottenuto nr.19,5 crediti formativi per le seguenti Figure Professionali:

- **Medico Chirurgo** nelle discipline di: Anestesia e Rianimazione, Farmacologia e Tossicologia clinica, Geriatria, Medicina Generale (Medici di Famiglia), Medicina Interna, Neurologia, Neurochirurgia, Neuropsichiatria Infantile, Oftalmologia, Otorinolaringoiatria, Pediatria, Pediatria (Pediatri di Libera scelta), Psichiatria
- **Odontoiatra**
- **Psicologo**
- **Fisioterapista**