

RAZIONALE SCIENTIFICO DEL CORSO

La Scuola Superiore Interdisciplinare delle Cefalee è stata istituita dalla Società Italiana per lo Studio delle Cefalee (SISC) come strumento didattico al fine di educare i medici interessati, provenienti da diverse specialità, alla corretta gestione delle cefalee primarie e secondarie.

È strutturata in moduli, in ciascuno dei quali vengono approfonditi singoli aspetti della medicina delle cefalee.

Dal 14 al 16 Dicembre 2018 è previsto un modulo dedicato alle cefalee del bambino e dell'adolescente.

Il modulo includerà lezioni frontali, dedicate ai vari tipi di cefalea primaria e alle cause di cefalea secondaria. In particolare, ai partecipanti verranno forniti gli strumenti per l'uso della linee guida internazionali e della recente classificazione (ICHD 3) della International Headache Society. Verranno trattate le comorbidità, inclusa quella psicopatologica. Infine, ampio spazio verrà dato alle diverse opzioni terapeutiche, sia farmacologiche che non farmacologiche.

Alle lezioni si alterneranno discussioni di casi clinici, esemplificativi degli argomenti trattati nelle lezioni frontali. La discussione sarà interattiva con coinvolgimento dei discenti che saranno chiamati a formulare ipotesi diagnostiche e a proporre il trattamento.

QUOTE DI ISCRIZIONE

Iscrizione Residenziale SOCIO SISC Euro 350,00 IVA inclusa

Iscrizione Residenziale NON SOCIO e SOCIO NON IN REGOLA CON LE QUOTE SOCIALI Euro 400,00 IVA inclusa

Pacchetto Iscrizione SOCIO SISC Euro 650,00 IVA inclusa

Pacchetto Iscrizione NON SOCIO E SOCIO NON IN REGOLA CON LE QUOTE SOCIALI Euro 700,00 IVA inclusa

Iscrizione Residenziale Specializzandi Euro 183,00 IVA inclusa

La quota di iscrizione residenziale include: partecipazione ai lavori scientifici, kit congressuale, coffee break e lunch durante le sessioni scientifiche, attestato di partecipazione, attestato di conseguimento crediti ECM.

Il Pacchetto iscrizione comprende: nr.2 pernottamenti presso Hotel Giò****, nr.2 cene e quanto incluso nella quota residenziale.

SCHEDA DI ISCRIZIONE

Cognome _____

Nome _____

Nato a _____

il _____

Codice Fiscale _____

Professione _____

Disciplina _____

Indirizzo privato _____

n° _____ CAP _____

Città _____ Provincia _____

Cell. _____

e-mail _____

Dati per effettuare il bonifico bancario

Beneficiario: NICO Srl

Banca: Banco Fiorentino - Mugello Impruneta Signa - Credito Cooperativo

Codice IBAN: IT98V0832538110000000081105

Dati per la fatturazione

Intestare la fattura a _____

Indirizzo _____

Codice Fiscale _____

P.IVA _____

Autorizzo il trattamento dei miei dati personali ai sensi del "Codice in materia di protezione di dati personali" (D.L. 30 giugno 2003 n° 196). I dati non saranno diffusi nè comunicati a soggetti diversi da quelli che concorrono alla prestazione dei servizi richiesti.

La presente scheda e da inviare compilata al numero di fax 055 8797843 o all'indirizzo e-mail info@nicocongressi.it

Data _____ Firma _____

SEGRETERIA ORGANIZZATIVA E PROVIDER ECM



UFFICIO OPERATIVO DI RIFERIMENTO PER L'EVENTO:
Via Jacopo Melani 19/23 - 59016 Poggio a Caiano (PO)

Tel. +39 055 8797796 - Fax +39 055 8797843

info@nicocongressi.it

www.nicocongressi.it

Con il Patrocinio di



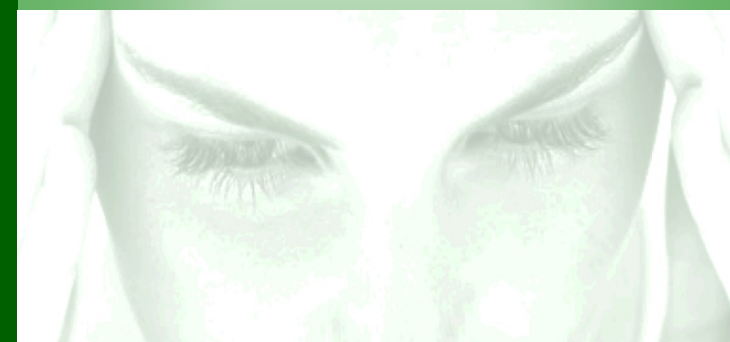
Società Italiana

per lo Studio delle Cefalee

Scuola Superiore Interdisciplinare delle Cefalee

Le cefalee nell'età pediatrica

Hotel Giò Perugia
14/16 Dicembre 2018



VENERDÌ 14 DICEMBRE 2018

14.15 APERTURA DEL CORSO
PAOLO CALABRESI, PAOLA SARCHIELLI

14.30 CEFALEE PRIMARIE
MASSIMILIANO VALERIANI

15.30 CASO PBL ESEMPLIFICATIVO
ELABORAZIONE E DISCUSSIONE
VITTORIO SCIRUICCHIO

16.30 CEFALEE SECONDARIE
IRENE TOLDO

17.30 CASO PBL ESEMPLIFICATIVO
ELABORAZIONE E DISCUSSIONE
LAURA PAPETTI

18.30 TERMINE DEI LAVORI SCIENTIFICI

SABATO 15 DICEMBRE 2018

09.00 PECULIARITÀ CLINICHE E NEUROFISIOLOGICHE DELLE
CEFALEE PRIMARIE IN ETÀ PEDIATRICA
MASSIMILIANO VALERIANI

10.00 SINDROMI PERIODICHE DELL'INFANZIA
VITTORIO SCIRUICCHIO

11.00 IL RUOLO DEI DISTURBI PSICOPATOLOGICI NELLA
FISIOPATOLOGIA DELLE CEFALEE PEDIATRICHE
VINCENZO GUIDETTI

12.00 INDICAZIONI ALLE NEUROIMMAGINI NEL BAMBINO CON
CEFALEA
PASQUALE PARISI

13.00 LUNCH

14.30 CASO PBL ESEMPLIFICATIVO
ELABORAZIONE E DISCUSSIONE
SAMUELA TARANTINO

15.30 LA CEFALIA DEL BAMBINO IN ETÀ PRESCOLARE
VINCENZO RAIELI

16.30 CEFALIA CRONICA QUOTIDIANA IN ETÀ PEDIATRICA
CRISTIANO TERMINE

17.30 LE TERAPIE FARMACOLOGICHE
PIERANTONIO BATTISTELLA

18.30 CASO PBL ESEMPLIFICATIVO
ELABORAZIONE E DISCUSSIONE
ROMINA MOAVERO

19.30 TERMINE DEI LAVORI SCIENTIFICI

DOMENICA 16 DICEMBRE 2018

09.00 LE TERAPIE NON FARMACOLOGICHE
LICIA GRAZZI

10.00 LE COMORBITÀ DELLE CEFALIE PRIMARIE PEDIATRICHE
CARLO CIANCHETTI

11.00 LE CEFALIE NEL PRONTO SOCCORSO
LAURA PAPETTI

12.00 CASO PBL ESEMPLIFICATIVO
ELABORAZIONE E DISCUSSIONE
MARIA GIUSEPPINA LEDDA

13.00 COMPILAZIONE QUESTIONARIO ECM - ROLE PLAYING

13.45 TERMINE DEI LAVORI SCIENTIFICI

INFORMAZIONI GENERALI

Presidente della Scuola

Prof. Pierangelo Geppetti

SOD Centro Cefalee e Farmacologia Clinica
Dipartimento di Farmacologia Preclinica e Clinica
Università di Firenze

Direttore Didattico della Scuola

Dott.ssa Paola Sarchielli

Clinica Neurologica, Ospedale S.M. della Misericordia
Università degli Studi di Perugia

Vice Direttore Didattico della Scuola

Dott.ssa Anna Ambrosini

Centro per lo Studio e la Cura delle Cefalee
IRCCS Neuromed

Coordinatore del Modulo

Dott. Massimiliano Valeriani

Centro Cefalee Pediatriche - Ospedale Bambino Gesù,
Roma

Accreditamento ECM

L'evento ha ottenuto nr.18,9 crediti formativi per le seguenti Figure Professionali:

- **Medico Chirurgo** nelle discipline di: Anestesia e Rianimazione, Farmacologia e Tossicologia clinica, Geriatria, Medicina Generale (Medici di Famiglia), Medicina Interna, Neurologia, Neurochirurgia, Neuropsichiatria Infantile, Oftalmologia, Otorinolaringoiatria, Pediatria, Pediatria (Pediatri di Libera scelta), Psichiatria

- **Odontoiatra**

- **Psicologo**

- **Fisioterapista**