

STRUTTURA DELLA SCUOLA

La Scuola è aperta a tutti i Medici interessati ad impegnarsi professionalmente nel campo delle cefalee ed è strutturata in tre anni prevedendo 3 corsi suddivisi ciascuno in tre moduli. Ogni modulo è formato da una unità didattica che si svolge dal venerdì alla domenica, per un totale di 12 ore di docenza per fine settimana, in parte con lezioni frontali ed in parte con metodologie interattive. I Corsi sono a numero chiuso.

E' previsto un primo corso di formazione di base. Nel secondo corso saranno ampliati alcuni capitoli specifici e verranno trattati argomenti con caratteristiche di maggiore complessità diagnostica o terapeutica. Nel terzo corso, infine, si completerà lo studio delle problematiche affrontate nei corsi precedenti, si analizzeranno teorie patogenetiche e basi teoriche della terapia, si valuteranno le implicazioni degli interventi diagnostico-terapeutici multidisciplinari e la gestione organizzativa di un Centro Cefalee.

In ciascun modulo didattico saranno trattati trasversalmente argomenti diversi, che verranno via via approfonditi; si aggiungeranno altri temi di interesse specifico. Ogni modulo verrà organizzato come unità didattica autonoma, con riconoscimento ECM.

Al termine di ogni modulo sarà rilasciato l'Attestato di partecipazione, alla partecipazione a 3 moduli formativi l'Attestato di Esperto in Cefalee di primo livello, alla partecipazione a 6 moduli formativi l'Attestato di Esperto in Cefalee di secondo livello ed al raggiungimento di 9 moduli il Diploma di Esperto in Cefalee.

La struttura a moduli consente di adattare la frequenza dei discenti a seconda delle loro esigenze professionali e di impegno temporale: sarà possibile frequentare i moduli in modo disgiunto conseguendo il Diploma al raggiungimento del numero di moduli richiesti.

Paola Sarchielli
Direttore Didattico
Scuola Superiore Interdisciplinare delle Cefalee SISC

SEGRETERIA ORGANIZZATIVA E PROVIDER ECM



UFFICIO OPERATIVO DI RIFERIMENTO PER L'EVENTO:
Via Jacopo Melani 19/23 - 59016 Poggio a Caiano (PO)
Tel. +39 055 8797796 - Fax +39 055 8797843

Con il supporto non condizionante di



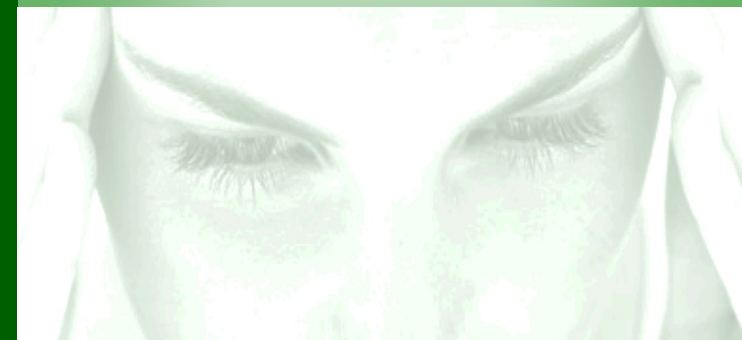
Società Italiana
per lo Studio delle Cefalee

Scuola Superiore Interdisciplinare delle Cefalee

“Emicrania cronica”

Hotel Giò Perugia

09/11 Novembre 2018



VENERDÌ 09 NOVEMBRE 2018

- 14.15 APERTURA DEL CORSO
PAOLO CALABRESI, PAOLA SARCHIELLI
- 14.30 ASPETTI EPIDEMIOLOGICI E CLINICI DELL'EMICRANIA CRONICA
PAOLA SARCHIELLI
- 15.30 FATTORI DI RISCHIO PER LA CRONICIZZAZIONE
DELL'EMICRANIA
MARIA PIA PRUDENZANO
- 16.30 ASPETTI PSICOPATOLOGICI DELL'EMICRANIA CRONICA
LETIZIA MARIA CUPINI
- 17.30 ASPETTI NEUROFISIOLOGICI DELL'EMICRANIA CRONICA
MARINA DE TOMMASO
- 18.30 TERMINE DEI LAVORI SCIENTIFICI

SABATO 10 NOVEMBRE 2018

- 09.00 ASPETTI PATOGENETICI DELL'EMICRANIA CRONICA
CRISTINA TASSORELLI
- 10.00 NEUROIMAGING NELL'EMICRANIA CRONICA
INNOCENZO RAINERO
- 11.00 GESTIONE DEL PAZIENTE CON EMICRANIA CRONICA E
MEDICATION OVERUSE HEADACHE
MARTA ALLENA
- 12.00 CASO PBL ESEMPLIFICATIVO
ELABORAZIONE E DISCUSSIONE
MARTA ALLENA
- 13.00 LUNCH
- 14.00 MEDICATION OVERUSE HEADACHE: ASPETTI PATOGENETICI
PAOLA SARCHIELLI
- 15.00 CASO PBL ESEMPLIFICATIVO
ELABORAZIONE E DISCUSSIONE
SIMONA GUERZONI

- 16.00 CASO PBL ESEMPLIFICATIVO
ELABORAZIONE E DISCUSSIONE
ILENIA CORBELLI
- 17.00 NEUROIMAGING E ASPETTI NEUROFISIOLOGICI DELLA
MEDICATION OVERUSE HEADACHE
GIANLUCA COPPOLA
- 18.00 PROVA PRATICA
NON-INVASIVE VAGAL NERVE STIMULATION FOR THE ACUTE
AND PREVENTATIVE TREATMENT OF MIGRAINE
ERIC LIEBLER
- 19.00 TERMINE DEI LAVORI SCIENTIFICI

DOMENICA 11 NOVEMBRE 2018

- 09.00 MEDICATION OVERUSE HEADACHE: ASPETTI CLASSIFICATIVI
E CLINICI
LUIGI ALBERTO PINI
- 10.00 TERAPIA PREVENTIVA DELL'EMICRANIA CRONICA CON E
SENZA ABUSO DI FARMACI SINTOMATICI.
PROVA PRATICA CON TOSSINA BOTULINICA
ANDREA NEGRO
- 11.15 NEUROSTIMOLAZIONE ED EMICRANIA CRONICA CON E
SENZA ABUSO DI FARMACI SINTOMATICI
FILIPPO BRIGHINA
- 12.15 TRATTAMENTI NON FARMACOLOGICI
INTRODUZIONE: **PAOLA SARCHIELLI**
PROVA PRATICA CON STIMOLATORE: **ORESTE IAVAZZO**
CONCLUSIONI: **MARIA PIA PRUDENZANO**
- 13.45 LUNCH
- 14.30 CASO PBL ESEMPLIFICATIVO
ELABORAZIONE E DISCUSSIONE
STEFANO CAPRONI
- 15.30 COMPILAZIONE QUESTIONARIO ECM E TERMINE DEI
LAVORI SCIENTIFICI

INFORMAZIONI GENERALI

Presidente della Scuola

Prof. Pierangelo Geppetti
SOD Centro Cefalee e Farmacologia Clinica
Dipartimento di Farmacologia Preclinica e Clinica
Università di Firenze

Direttore Didattico della Scuola

Dott.ssa Paola Sarchielli
Clinica Neurologica, Ospedale S.M. della Misericordia
Università degli Studi di Perugia

Vice Direttore Didattico della Scuola

Dott.ssa Anna Ambrosini
Centro per lo Studio e la Cura delle Cefalee
IRCCS Neuromed

Coordinatore del Modulo

Dott.ssa Grazia Sances
UOS Diagnosi e Cura delle Cefalee
Fondazione Istituto Neurologico Nazionale C. Mondino
Pavia

Accreditamento ECM

L'evento ha ottenuto nr.20,2 crediti formativi per le seguenti Figure Professionali:

- **Medico Chirurgo** nelle discipline di: Anestesia e Rianimazione, Farmacologia e Tossicologia clinica, Geriatria, Medicina Generale (Medici di Famiglia), Medicina Interna, Neurologia, Neurochirurgia, Neuropsichiatria Infantile, Oftalmologia, Otorinolaringoiatria, Pediatria, Pediatria (Pediatri di Libera scelta), Psichiatria
- **Odontoiatra**
- **Psicologo**
- **Fisioterapista**
- **Farmacista** nelle discipline di Farmacia Ospedaliera e Farmacia Territoriale